



Avec le soutien de :



Projet Alimentaire Territorial

Atelier de travail - Les filières végétales



projet alimentaire
territorial

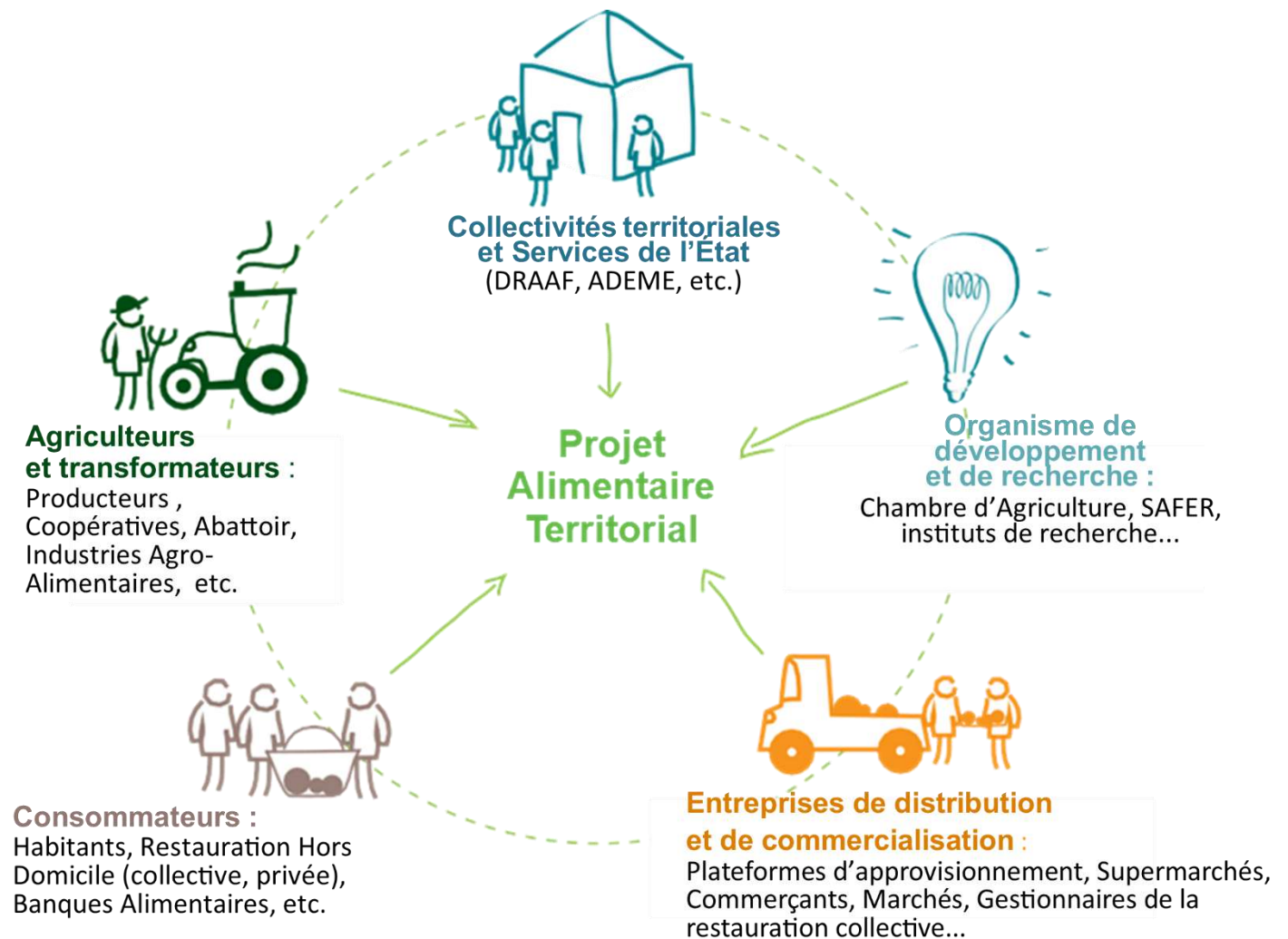
NiortAgglo - Haut Val de Sèvre

Atelier du 14/10/20
Support et compte-rendu



Un Projet Alimentaire Territorial, qu'est-ce que c'est ?

- Un espace de mobilisation des acteurs institutionnels et économiques ;
- Un outil de concertation pour formuler une stratégie alimentaire partagée



* DRAAF : Direction Régionale de l'Alimentation, de l'Agriculture et de la Forêt
SAFER : Société d'Aménagement Foncier et d'Établissement Rural

ADEME : Agence de la transition écologique

Un Projet Alimentaire Territorial, à quoi ça sert ?

- Se doter d'une **ambition commune**, d'objectifs précis
- **Mobiliser largement** autour de ce projet
- **Construire des actions** répondant aux objectifs
- **Mobiliser des moyens** pour la mise en œuvre de la stratégie





Concrètement, comment ça va se passer ?



Novembre 2019 > Février 2020

Co-construction du diagnostic

Validation des enjeux et des axes
prioritaires

Octobre 2020 > Mars 2020

Animation de la concertation & construction d'une feuille de route

5 ateliers de travail

*Animation d'une concertation autour de la restauration collective
Animation / sensibilisation des élus*

Construction d'un observatoire du PAT

Validation du plan d'action et réunion publique

Quels sont les enjeux / objectifs du PAT ?

Les enjeux auxquels le PAT doit répondre

Préservation de l'environnement et de la ressource en eau

Maintien de l'activité agricole, des exploitations agricoles sur le territoire

Construction de filières territoriales

Accessibilité des produits locaux de qualité (RD/RHD)

1. Faire de la préservation de l'environnement un levier pour développer l'agriculture

Favoriser l'accès au foncier pour les projets agricoles en lien avec les objectifs du PAT

Préserver la ressource en eau

2. Créer de la valeur ajoutée dans les filières agricoles du territoire

Favoriser la montée en gamme des productions du territoire

Créer de nouveaux lieux de vente de produits locaux

Diversifier les gammes de produits pour le marché local en développant la transformation

Diversifier l'offre en produits locaux en couvrant les principaux manques

3. Permettre des pratiques alimentaires saines et durables pour tous les publics sur tout le territoire

Rendre visible les filières et les produits locaux auprès des consommateurs

4. Soutenir l'approvisionnement de la restauration collective en denrées locales, de qualité et durables

5. Reconstruire du lien entre les acteurs du système alimentaire, des producteurs aux consommateurs

* RD : Restauration à Domicile RHD : Restauration Hors Domicile

Déroulé de notre atelier

- Interconnaissance des participants - 15 min
- Principaux éléments de diagnostic - 20 min
- Témoignages et échanges - 30 min

>> *Pause* <<

- Ateliers autour des axes de travail priorités - 60 min
- Restitutions et conclusions - 30 min

Nos objectifs :

- Se connaître / échanger
- Valider les axes stratégiques
- Identifier les actions pertinentes dans le cadre du PAT

01

Principaux éléments issus du
diagnostic

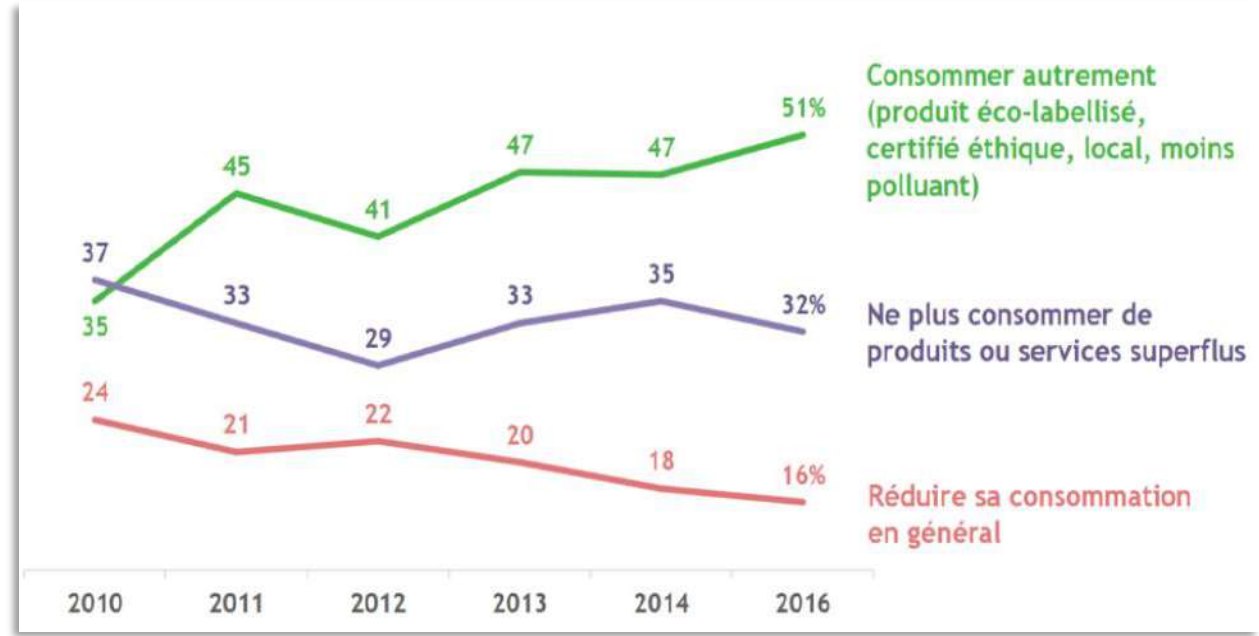
Marchés et tendances

L'évolution de la consommation alimentaire : de nouvelles considérations sociétales

L'affirmation de nouveaux critères de choix

✓ **Tendance de fond :**
La consommation responsable

- **Fraicheur** des produits (67%),
- Respect de la **saisonnalité** (56%),
- **Absence de pesticides** (59%), d'**OGM** (53%) ou d'**antibiotiques** (49%),
- Respect du **bien-être animal** (48%).
- L'**origine** des produits et la **rémunération** des producteurs



✓ Les 2 premiers leviers de consommation responsable : la **Santé** et le **Local**

Source : Etude Ethicity, 2018

Evolutions récentes :



12 % de viande consommée en moins en 10 ans
(Credoc, 2016)



de la consommation de lait, yaourt & fromages
(CCAF, 2017)



STABLE la consommation en fruits et légumes
(FranceAgrimer, 2017)



+ 4,4 % par an consommation de plats et produits transformés
(INSEE, 2015)



x2 évolution du marché du bio en 5 ans
(Agence Bio, 2017)

La mutation des attentes des consommateurs

Consommation

Saisonnalité et circuit court, des tendances mi-figue mi raisin au marché couvert de Vichy

VICHY | ECONOMIE | COMMERCE-ARTISANAT | VIE PRATIQUE - CONSUMATION | ENVIRONNEMENT | ALISEE

Publié le 21/01/2020 à 18h38



Il est possible de trouver de tout au marché de Vichy. Que ce soit dans la diversité des produits mais aussi dans leur consommation. Une autre chose est sûre : les Niortais.

[Dossier] Fruits et légumes : face au bio, l'émergence des labels alternatifs

RENE GADOUX | FRUITS ET LEGUMES BIO, PRODUITS BIOLOGIQUES

Entre le bio et le conventionnel, les opérateurs de fruits et légumes sont de plus en plus nombreux à inscrire leur production dans une troisième voie. Gages d'efforts menés parfois de longue date, les labels alternatifs au bio se multiplient. Reste au consommateur à s'y retrouver...



Alimentation : les locavores gagnent du terrain

« En février, pas de supermarché ». C'est le défi relevé par la tribu des locavores qui grossit de plus en plus et dont le credo est de ne manger que ce qui pousse près de chez eux. Ou presque...



THE CONVERSATION



Les Français de plus en plus sensibles au sort des agriculteurs

La volonté de soutenir les producteurs et agriculteurs incite près de 60% des Français à modifier leurs achats, selon une étude Opinion Way pour Max Havelaar. Les catégories populaires sont les plus engagées.

Par Hayat Gazzane
Publié le 26 novembre 2019 à 08:00, mis à jour le 5 décembre 2019 à 16:56



Les Français s'orientent de plus en plus vers les produits locaux. Thomas Péro/REUTERS

ID EN RÉGIONS

"La Ruche au Bureau" : des produits frais, locaux et de saison livrés en entreprises

f t in e

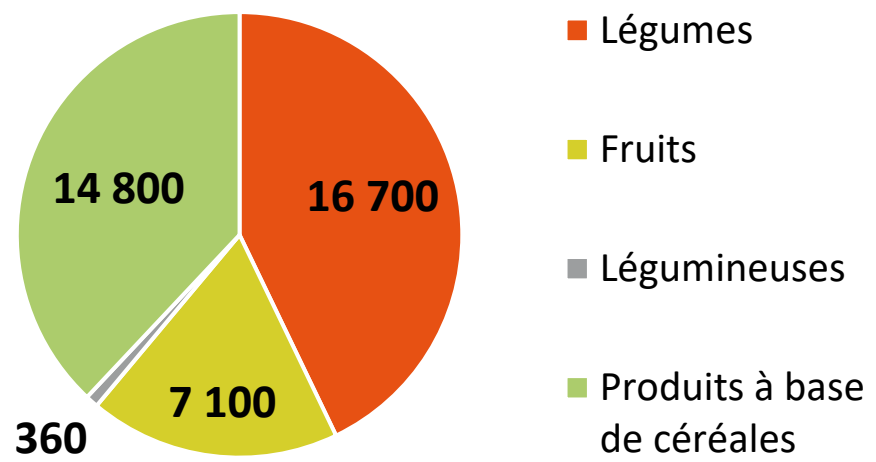


Panier solo composé de fruits, légumes et œufs © La Ruche qui dit Oui !

La demande en produits végétaux

Estimation de la consommation des ménages (à domicile et hors domicile), en volume et par famille de produits

En volumes (t/an)



Sur des volumes totaux de
65 900 t
(59%)

Surfaces
Fruits et légumes :
80 ha soit ~ 1 600 t
Légumineuses :
450 ha soit ~ 600 t



Légumes :
- 51 % de produits bruts
- 49% des produits transformés



Fruits :
- 86 % de produits bruts
- 14 % des produits transformés

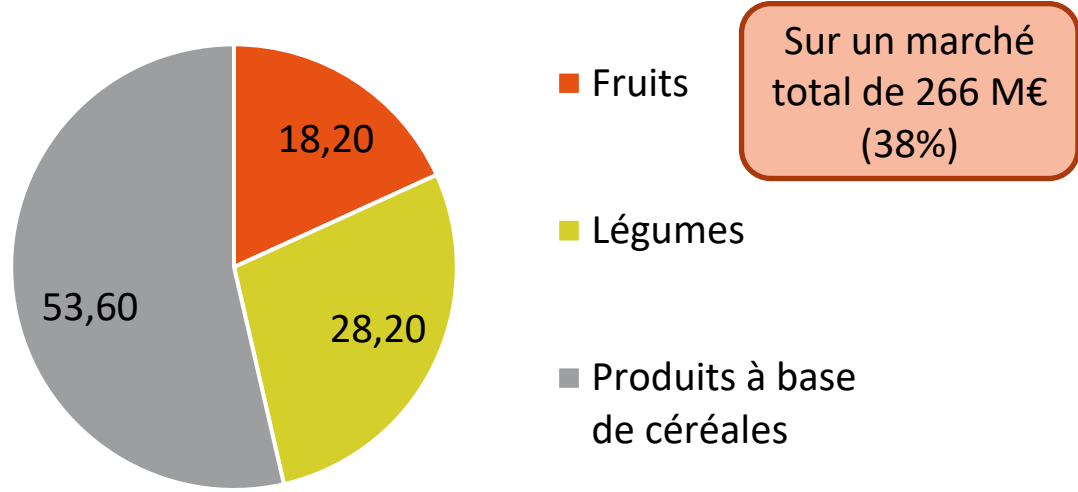


Céréales - Principaux produits :
- Pain (33%)
- Pâtes, riz, blé (23%)

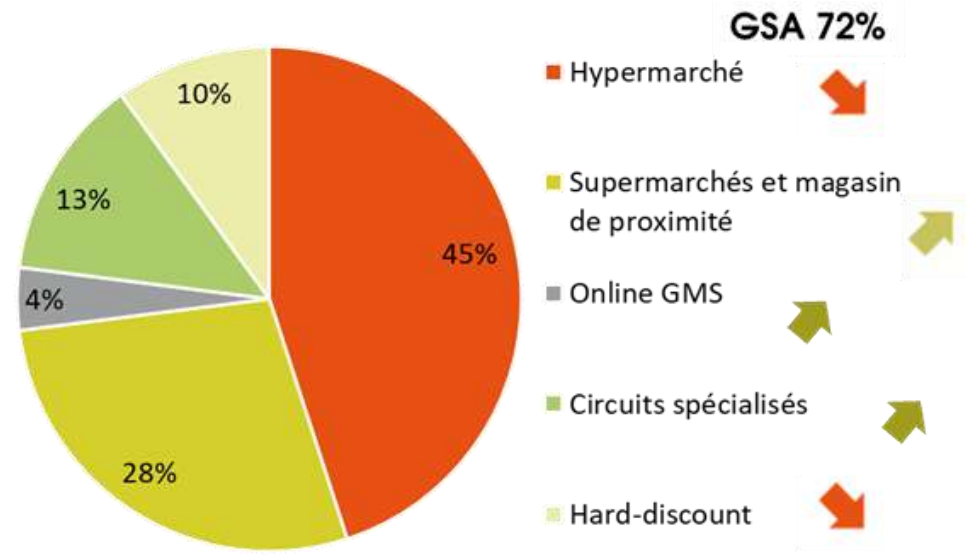
La demande en produits végétaux

Focus sur la distribution

En valeur - hors RHF (M€/an)

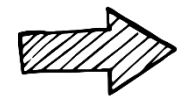


La GMS domine le marché



5%

Des dépenses alimentaires des ménages français sont **bio**



2 principaux postes de dépenses

- > Epicerie
- > Fruits et légumes + boulangerie

88 €/an/habitant

« On a **peu accès à des fruits et légumes locaux**, sauf pour quelques filières structurées » Distributeur

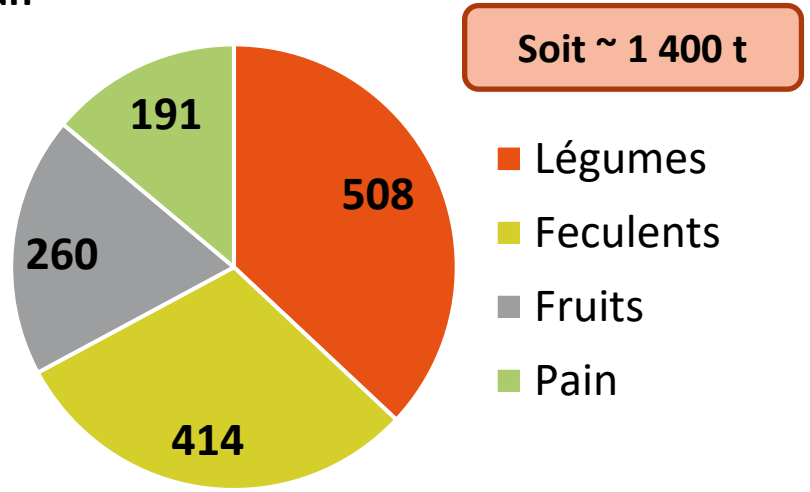
« Nous travaillons avec les **quelques maraîchers du territoire** mais ils sont déjà au max de leurs capacités » Distributeur

* RHF : Restauration Hors Foyer
 GSA : Grande Surface Alimentaire
 GMS : Grande et Moyenne Surface

La demande en produits végétaux

Focus sur la restauration collective

Besoins estimés en volumes (scolaire / ESMS*)
En t/an



Principaux légumes (n=11) :

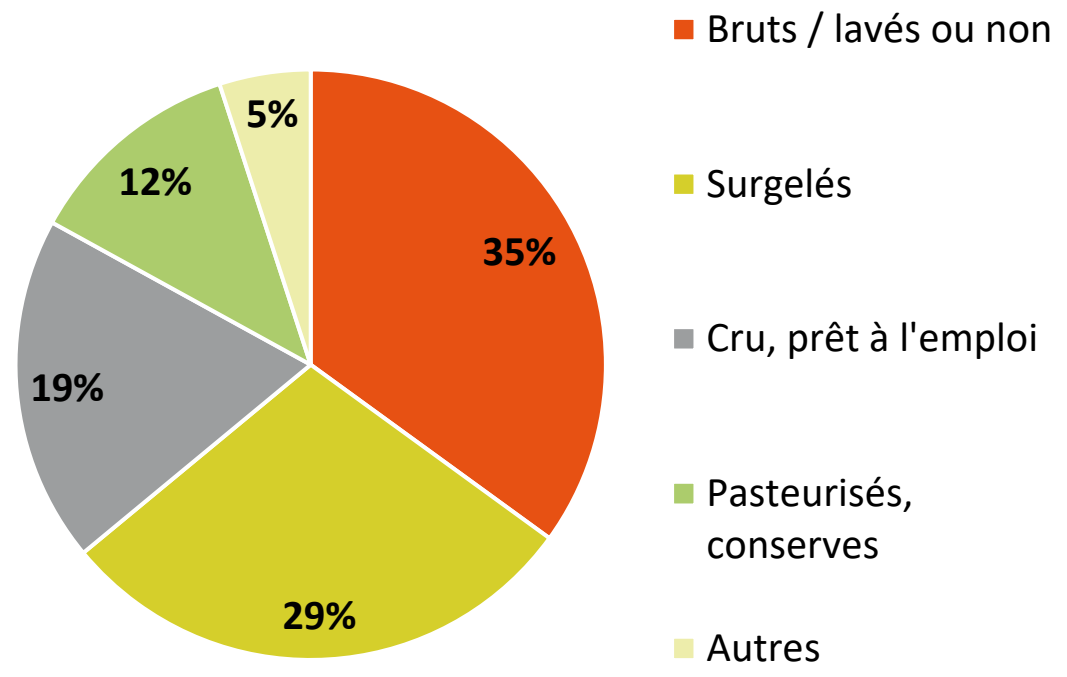
- Pomme de terre = 22%
- Carottes = 10%
- Oignons = 5%

Principaux fruits (n=11) :

- Pommes = 10%

* ESMS : Etablissements et Services Médico-Sociaux

Présentation / Gamme (Fruits et légumes)



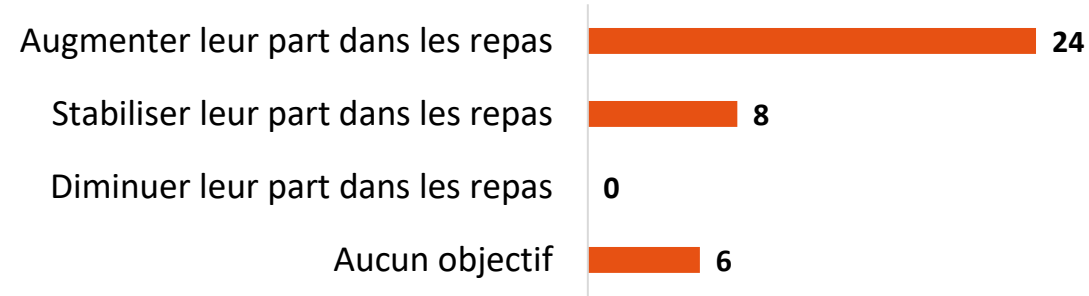
Brut + 4^{ème} Gamme = 54% des volumes

La demande en produits végétaux

Focus sur la restauration collective

Quels sont vos objectifs d'approvisionnement en produits locaux, biologiques et/ou sous SIQO ?

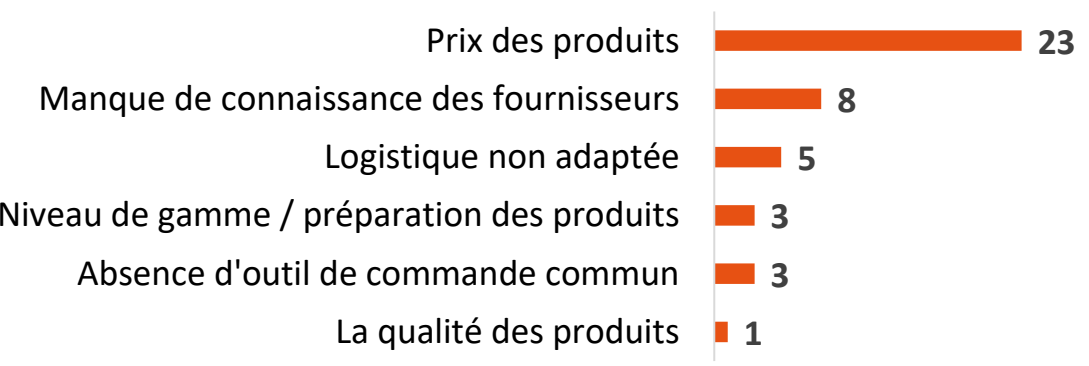
n=38



« Dans notre établissement, les **contraintes financières sont fortes**, c'est pas facile d'aller sur des produits de qualité, souvent plus chers. On travaille sur les **grammages, le gaspillage** »
Etablissement scolaire

Quels sont les freins que vous rencontrez pour votre approvisionnement en produits locaux, biologiques et/ou sous SIQO ?

n=25



« On manque de certains produits : les **produits à base de céréales** par exemple » Collège

* SIQO : Signes d'Identification de l'Origine et de la Qualité

02

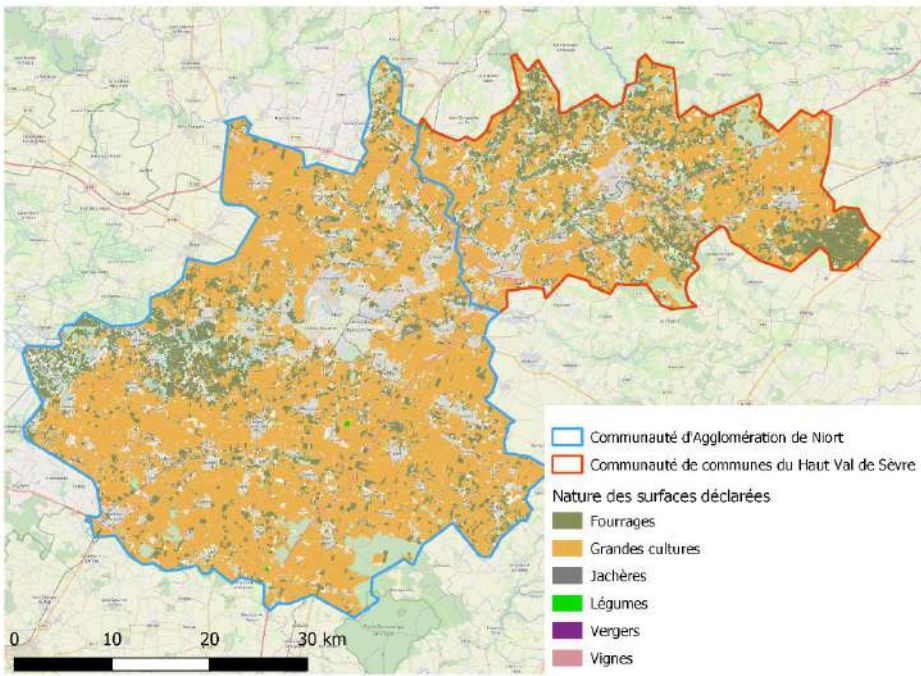
Principaux éléments issus du
diagnostic

Agriculture et filières

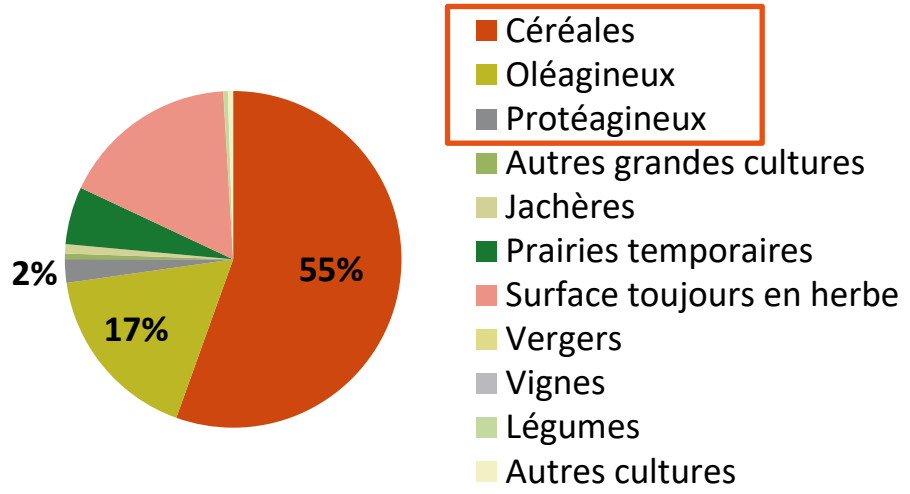
Des productions végétales très présentes

Chiffre-clés

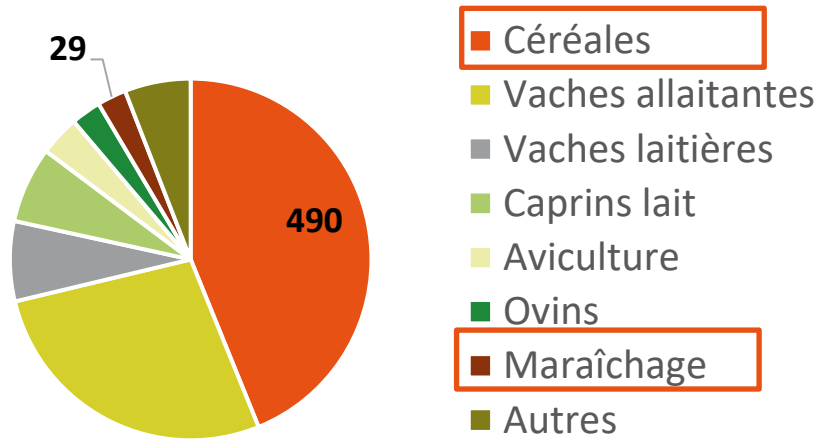
- **663** exploitations agricoles dont **42 en AB**
- **1 100** ateliers de production
- **85 400** ha de SAU



Répartition de la SAU



Répartition des ateliers de productions



- Un territoire **marqué par les grandes cultures** en particulier sur la CAN
- Surfaces en **augmentation**
- **Surfaces fruits et légumes** limitées : **80 ha**

* AB : Agriculture Biologique SAU : Surface Agricole Utilisée

Des productions végétales peu disponibles pour la consommation locale

- **Céréales et oléoprotéagineux largement exportés** > peu d'outils de seconde transformation.
- 6,7% des surfaces COP* sont en **AB** dans le 79 / Silo AB* dans le Niortais (Aquitabio)
- Présence de **2 moulins** transformant et commercialisant localement les farines issues de blés locaux/régionaux.
- Un **développement important des légumes secs** : + 2 000 ha depuis 2010 à l'échelle du département et 440 ha sur le territoire (quasi-exclusivement sur la CAN)

*« Il faut **développer des filières à haute valeur ajoutée**, il y a par exemple des besoins en farine bio »
Moulin bio*

*« Il y a un enjeu à **diversifier les assolements d'un point de vue technique et d'un point de vue environnemental**. Il faut travailler à la valorisation de ces nouveaux produits » Syndicat des eaux*

*« **On va vers de nouvelles productions**, mais il faut trouver les marchés : lentilles, céréales bio »
Coopérative*

* COP : Céréales, Oléagineux et Protéagineux AB : Agriculture Biologique

Des productions végétales peu disponibles pour la consommation locale

- Des **productions en fruits et légumes faibles et insuffisantes** par rapport à la demande
 - *78 ha de légumes recensés sur le territoire du PAT (RPG, 2016), soit une estimation de **1 580 t de production**.*
 - *L'extraction du RPG 2016 indique **des surfaces en fruits très faibles** sur le territoire du PAT.*
- Une **production peu structurée pour les légumes**
- **Quelques opérateurs privés structurants pour les fruits**

« Il y a un travail à conduire sur les fruits et légumes, **peut-on en produire sur le territoire ? A quelles conditions ?** » GAB 79

« Il y a **des manques en légumes**, peut-être faut il s'appuyer sur les producteurs de plein champ, qui cherchent à se diversifier. » CDA 79

Quelles opportunités pour les filières végétales ?

Des réflexions en cours autour de la montée en gamme et de la diversification

La montée en gamme de la production est une préoccupation des acteurs des filières végétales. « *HVE, on y est très attentif, c'est un grand pas et périple pour nous, il faut emmener un maximum de monde pour faire des lots assez importants et pour pouvoir valoriser un maximum.* » Coopérative céréalière

« *Il faut construire des relations avec les **gros faiseurs de la distribution** pour permettre aux agriculteurs de se diversifier* » Coopérative céréalière

Développer les outils de transformation pour limiter les exportations, notamment en filière grandes cultures

« *Développer la **transformation de céréales bio** car la demande existe.* » Minoterie

« ***Légumes plein champ** ? Sur notre hinterland - manque d'outils de transformation.* » Coopérative céréalière

La restauration collective, un marché à conquérir ?

« *Ont testé la vente dans les collectivités, mais c'est **de tous petits lots**, c'est un travail de **grossiste**.* » Producteur de légumes

« *Livrer 200 à 300 kg dans des **cuisines centrales**, cela pourrait être intéressant. Dans le maillage que nous avons actuellement cela pourrait avoir du sens.* » Producteur de fruits

* HVE : Haute Valeur Environnementale

03

Approfondissement des pistes de travail en sous groupes

Opportunités de diversification en filière végétale

Axes stratégiques pré-identifiés

Les opportunités / axes stratégiques identifiés

- ✓ **Construire une filière céréales / oléoprotéagineux destinées (en partie) au marché local**
 - ✓ Filière blé-farine-pain
 - ✓ Développer des outils ad hoc pour adresser le marché local : pâtes par exemple
- ✓ **Développer des surfaces en Fruits et Légumes pour répondre à la demande locale (GMS / restauration collective)**
 - ✓ Structurer la demande de la restauration collective
 - ✓ Accompagnement technique / investissements
 - ✓ Mutualiser les outils (production / stockage / logistique)
- ✓ **Diversifier les assolements et valoriser les productions associées (légumineuses, couverts végétaux, etc.)**
 - ✓ Développer des outils ad hoc pour adresser le marché local : ensachage, transfo
 - ✓ Méthanisation ?

Quels sont les autres axes / actions que vous souhaitez aborder ?

Approfondissement des enjeux

3 tables de travail

Les questions posées :

- Quels sont les freins et leviers liés à cet axe de travail ?
- Quelles sont les actions existantes ou à mettre en œuvre ?
- Qui sont les acteurs à mobiliser pour porter / alimenter ces actions

Les pages suivantes synthétisent les productions issues des ateliers de travail.

Les propositions faites par les participants et l'ensemble des échanges seront utilisés dans le cadre de la construction d'une stratégie et d'un plan d'action détaillé.

Dans un second temps les bureaux d'études et chargés de mission des collectivités reprendront contact avec les acteurs pré-identifiés pour approfondir les fiches actions.

Ce travail sera ensuite soumis aux comités technique et comité pilotage pour ajustement et validation.

Compte-rendu des ateliers

Construire une filière céréales / oléoprotéagineux destinées (en partie) au marché local

Freins / Menaces	Leviers existants ou à développer (actions PAT)	Acteurs
<ul style="list-style-type: none"> Il manque des outils de transformation sur le territoire (?) Attention à ne pas refaire ce qui existe déjà sur et à proximité du territoire 	<ul style="list-style-type: none"> <u>Approfondir la connaissance sur les outils disponibles / nécessaires : Consolider l'existant / Développer les outils manquants</u> <ul style="list-style-type: none"> Triage Semoulerie Toastage / huilerie Filière bière (malterie ? Brasserie ? Houblon ?) <u>Communiquer sur l'existant auprès des acheteurs / Consommateurs</u> 	<ul style="list-style-type: none"> Chambre d'Agriculture ARDEAR Coopératives agricoles Agriculteurs-expéditeurs
<ul style="list-style-type: none"> Des pratiques agricoles (grandes cultures) qui ne sont pas forcément en cohérence avec l'objectif de préservation de l'environnement 	<ul style="list-style-type: none"> <u>Valoriser des pratiques vertueuses : Bio / HVE (construction de filière)</u> 	<ul style="list-style-type: none"> Coopératives agricoles Agriculteurs-expéditeurs Restauration collective / GMS / artisans CCI / CMA

* HVE : Haute Valeur Environnementale
GMS : Grand et Moyenne Surface

CCI : Chambre de Commerce et d'Industrie
ARDEAR : Association Régionale pour le Développement de l'Emploi Agricole et Rural

CMA : Chambre de Métiers et de l'Artisanat

Compte-rendu des ateliers

Développer des surfaces en F&L pour répondre à la demande locale (GMS / restoco)

Freins / Menaces	Leviers existants ou à développer (actions PAT)	Acteurs
<ul style="list-style-type: none"> Absence de la distribution dans la réflexion, hors il s'agit d'un opérateur qui permettrait de lancer la réflexion sur la structuration de filières ad hoc 	<ul style="list-style-type: none"> <u>Accompagner les agriculteurs ou groupe dans leurs stratégie commerciale</u> <ul style="list-style-type: none"> Formation Outils logistiques <u>Mise en réseau avec la restoco</u> <u>Engagement des communes</u> 	<ul style="list-style-type: none"> Coopératives Agriculteurs et groupes d'agriculteurs Collectivités Distribution
<ul style="list-style-type: none"> Le développement d'une offre en légumes de plein champ demande des investissements importants Manque d'accompagnement technique et financier Manque de maraîchers Manque de données technico-économiques pour inciter la mise en place de projets 	<ul style="list-style-type: none"> <u>Appuyer les agriculteurs / coopératives dans les projets de développement de la production de fruits et légumes (AAP)</u> <u>Impliquer le secteur bancaire</u> <u>Voir actions foncier / circuits courts pour le développement du maraîchage</u> Conduire une étude approfondie sur les modes de production / coûts, etc. (prévu à l'échelle du Département) 	<ul style="list-style-type: none"> Coopératives Agriculteurs et groupes d'agriculteurs Collectivités Structures d'accompagnement agricole : Chambre d'agriculture / Réseau InPACT
<ul style="list-style-type: none"> Des produits fruits et légumes qui ne sont pas transformés sur le territoire Pas de présence de collectif d'agriculteurs qui se structurent sur le sujet, besoin de mutualisation 	<ul style="list-style-type: none"> <u>Collectivités peuvent mobiliser des locaux dans leurs zones d'activité - veille / information sur les opportunités</u> <u>Soutien des coopératives / groupes d'agriculteurs dans leurs projets (AAP)</u> <u>Qualifier l'opportunité de mettre en place une légumerie - échelle ?</u> 	<ul style="list-style-type: none"> Coopératives Agriculteurs et groupes d'agriculteurs Collectivités Structures d'accompagnement agricole : Chambre d'agriculture / Réseau InPACT

Diversifier les assolements et valoriser les productions associées (légumineuses, couverts végétaux, etc.)

Freins / Menaces

- /

Leviers existants ou à développer (actions PAT)

- Filière soja ?
- A Courance : étude sur les outils de séchage de la luzerne pour l'alimentation animale

Acteurs



Avec le soutien de :



Merci de votre
participation !



**projet alimentaire
territorial**

NiortAgglo - Haut Val de Sèvre