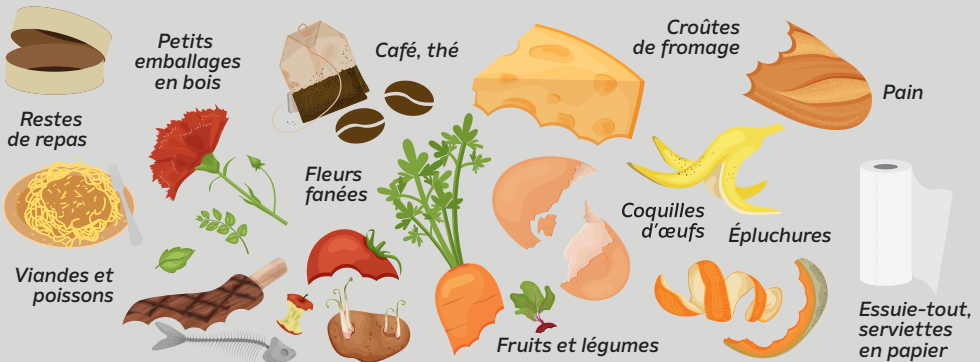


COMMENT TRIER LES BIODÉCHETS

Il s'agit bien sûr des déchets organiques (préparations et restes de repas) et en complément, des petites quantités de déchets végétaux.



- De nombreux déchets peuvent être valorisés en compost, nous n'y pensons pas toujours : **marc de café, sachet de thé, essuie-tout ou papier journal souillé, pain rassis, cheveux, poils d'animaux...**
- Les **tontes de pelouses** peuvent être **déposées au pied des arbustes** en paillage, ce qui permet de **limiter les arrosages**, de contenir la pousse des mauvaises herbes (moins de désherbants).
- Les **branchages** peuvent être **broyés** puis utilisés en paillage.
- Les **grosses quantités** de végétaux doivent être **déposées en déchèterie** ou valorisées sur place.
- Même si la poubelle verte est fréquemment souillée, **n'utilisez pas de sacs poubelles** et lavez-le régulièrement.



Les biodéchets sont produits par de nombreuses activités humaines telles que l'alimentation, le jardinage ou l'entretien des espaces verts. Ils sont, **soit collectés en porte-à-porte, soit apportés en déchèterie, soit compostés ou valorisés sur place par les particuliers.** Le compostage domestique est de loin la meilleure façon de valoriser ses biodéchets puisqu'il n'engendre aucun impact environnemental lié au transport et qu'il produit un excellent amendement organique pour vos plantes.

Sur Niort Agglo, 5 688 tonnes de biodéchets ont été collectées en porte-à-porte en 2023 et 11 364 tonnes de déchets verts ont été déposées en déchèteries. **Ce sont au total 17 052 tonnes qui sont valorisées sur la plateforme de compostage du Vallon d'Arty à Niort** pour produire un excellent compost fourni gratuitement aux particuliers.

QUESTIONS

RÉPONSES

Pourquoi ma poubelle verte n'est-elle pas toujours collectée en période de gel ?

En période de grand froid, le fond et les côtés humides des poubelles gèlent, rendant impossible le vidage des bacs lors du passage de la benne. Le risque de l'endommager est fortement accentué par le gel.

Comment obtenir gratuitement un composteur ?

Niort Agglo délivre sous conditions un composteur à tous les foyers de l'Agglo. 2 624 foyers sont déjà équipés, si vous souhaitez le vôtre, il suffit de s'inscrire en ligne ou appeler le numéro vert. Vous pourrez ensuite le récupérer sur le site de distribution de votre choix, à sélectionner lors de la réservation en ligne.

Pourquoi faire soi-même son compost ?

Le compostage domestique permet de produire un amendement organique naturel qui améliore la fertilité du sol, avec ses propres déchets de jardin et de cuisine. De plus, composter ses déchets organiques permet de réduire la quantité d'ordures ménagères mis à la charge de la collectivité et ainsi de limiter le coût d'élimination des déchets ainsi que les nuisances liées au transport et au traitement de ces déchets.



Votre collectivité s'engage avec Citeo pour le tri et le recyclage.

Un doute, une question sur le tri ?

0 800 33 54 68

Service & appel
gratuits

#SUIVEZMOI

CONSIGNESDETRI.FR