

PREVALEC

Prévention, valorisation des déchets et économie circulaire



CHIFFRES CLÉS 2023

Rapport annuel du service public de prévention et de gestion des déchets ménagers et assimilés

MOYENS MIS À DISPOSITION
DES ADMINISTRÉS | P.2-3
[Valorisation des déchets](#)

GESTION DES DÉCHETS
DE NIORT AGGLO | P.4-11
[Indicateurs](#)

RESSOURCES
HUMAINES | P.12
[Organisations](#)

niort agglo
Agglomération du Niortais

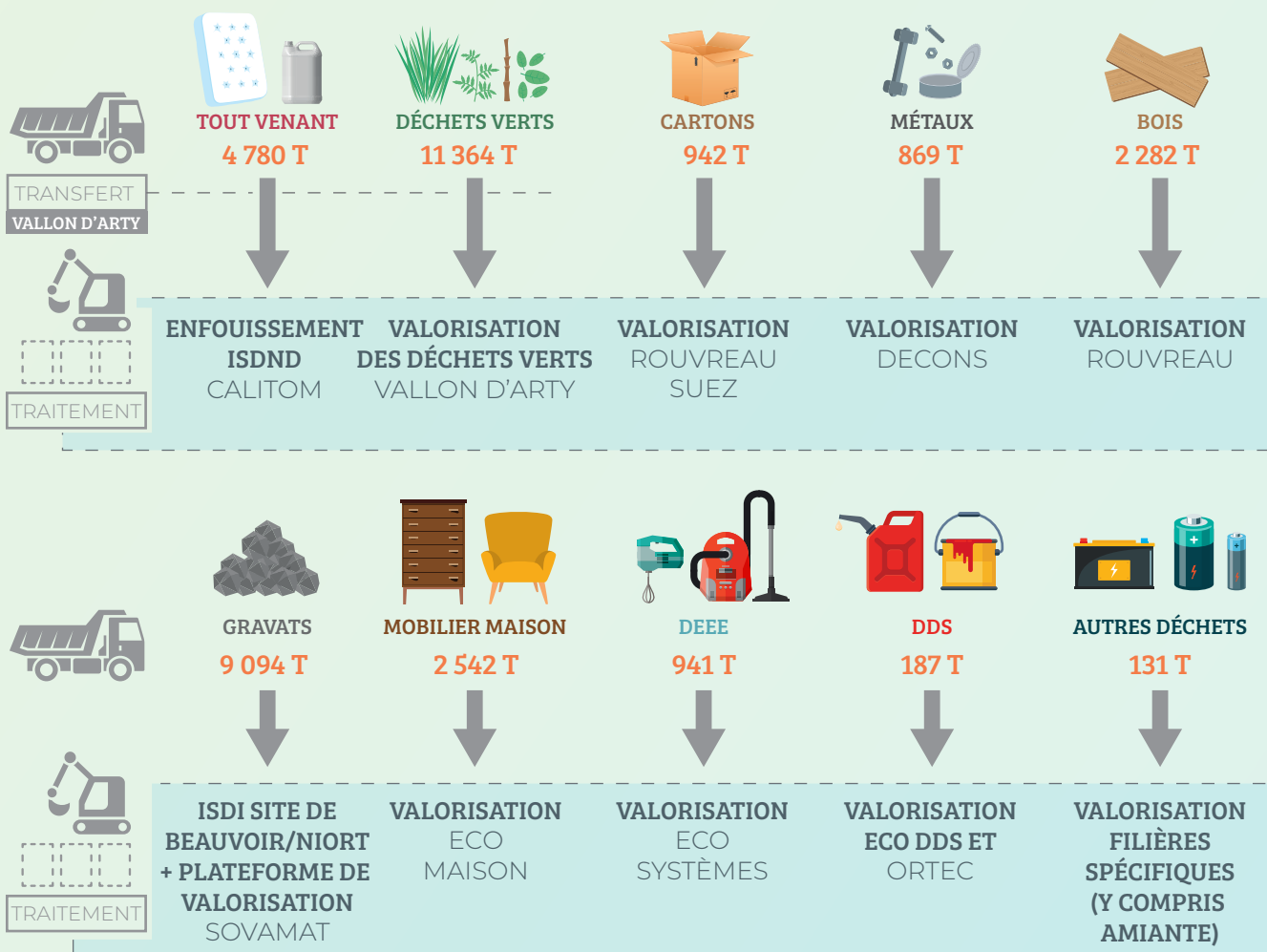
www.niortagglo.fr

Où jeter ses déchets ?



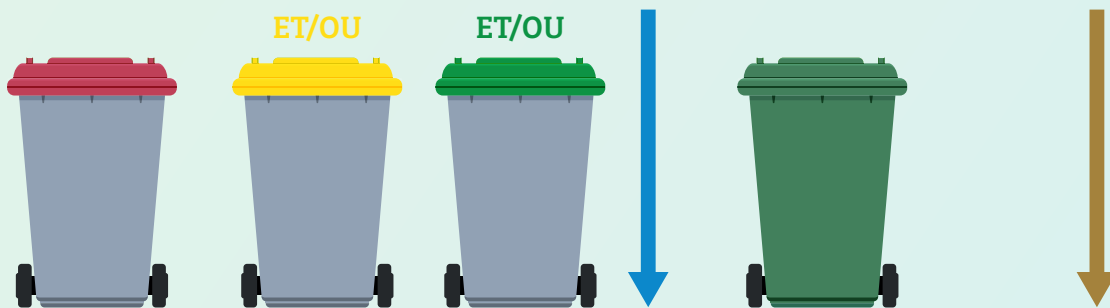
APPORTS
33 132 Tonnes (T)

LES DÉCHÈTERIES

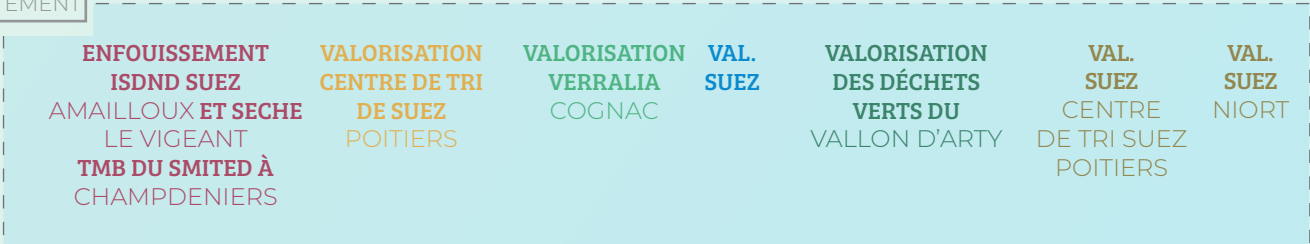
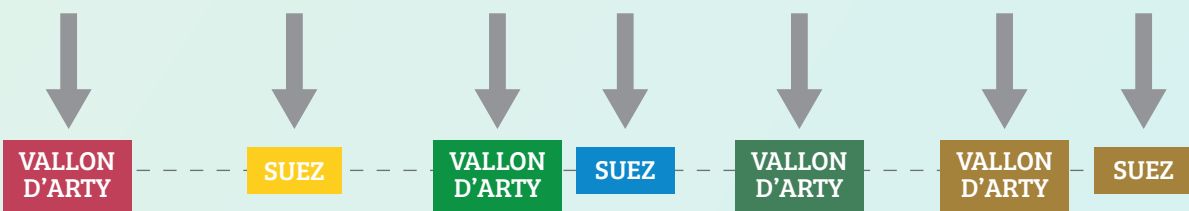




LES COLLECTES*



ORDURES MÉNAGÈRES (PAP) 22 264 T	EMBALLAGES (PAP + PAV) 6 060 T	VERRES (PAP + PAV) 4 633 T	PAPIERS (PAV) 273 T	BIO-DÉCHETS (PAP) 5 688 tonnes	CARTONS (PAV+PAP) 244 T 9 T
--	--------------------------------------	----------------------------------	---------------------------	--------------------------------------	--



LÉGENDE

PAP : Porte-À-Porte / PAV : Points d'Apport Volontaire / ISDI : Installation de Stockage des Déchets Inertes / VAL. : valorisation
 ISDND : Installation de Stockage des Déchets Non Dangereux / TMB : Tri Mécano-Biologique / T : Tonnes
 Vallon d'Arty : site de transfert et de traitement des déchets de l'agglo à Niort
 * Synoptique reprenant les principales collectes

Réseau des déchèteries

COLLECTE ET TRAITEMENT SUR L'ENSEMBLE DU TERRITOIRE

121 754 HABITANTS

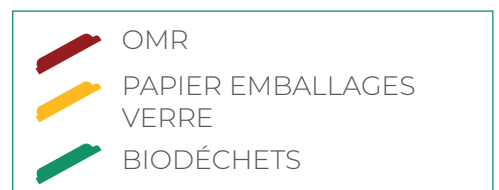
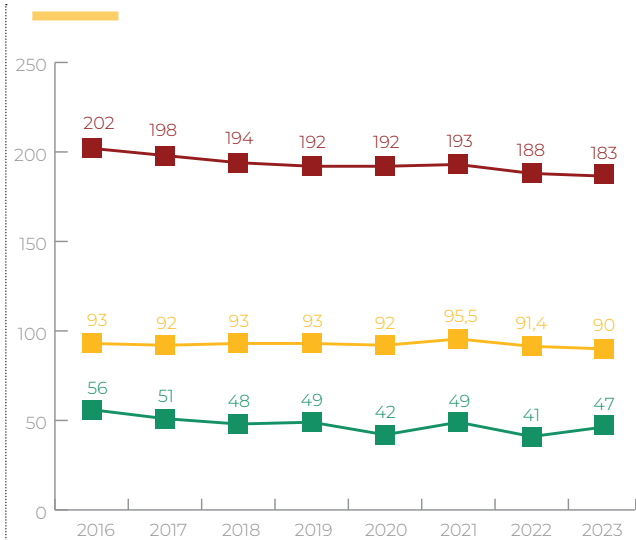


Tonnages COLLECTÉS EN 2023



Indicateurs

DE LA RÉDUCTION (KG/HAB)



Indicateurs

DÉCHETS MÉNAGERS ASSIMILÉS (DMA)
(HORS INERTES)

TAUX DE VALORISATION DMA HORS INERTES

DMA (hors inertes)		2020	2021	2022	2023	ratio 2023 kg/hab/an
TONNAGE TOTAL COLLECTÉ (T/AN)		65 584,91	70 323,32	60 454,66	63 212,75	519,17
RECYCLAGE MATIÈRE	tonne/an	19 406,79	20 795,69	18 032,22	18 852,28	154,98
	taux	29,59%	29,57%	29,92%	29,82%	29,85%
RECYCLAGE ORGANIQUE	tonne/an	17 245,68	19 473,48	14 541,69	17 052,72	140,06
	taux	26,30%	27,69%	24,05%	26,98%	26,98%
ENFOUISSEMENT	tonne/an	28 716,00	29 736,27	27 698,44	27 078,40	227,40
	taux	43,78%	42,29%	45,80%	42,84%	42,84%
VALORISATION GLOBALE	tonne/an	36 652,47	40 269,17	32 555,86	35 905,00	294,90
	taux	55,89%	57,26%	53,87%	56,80%	56,80%

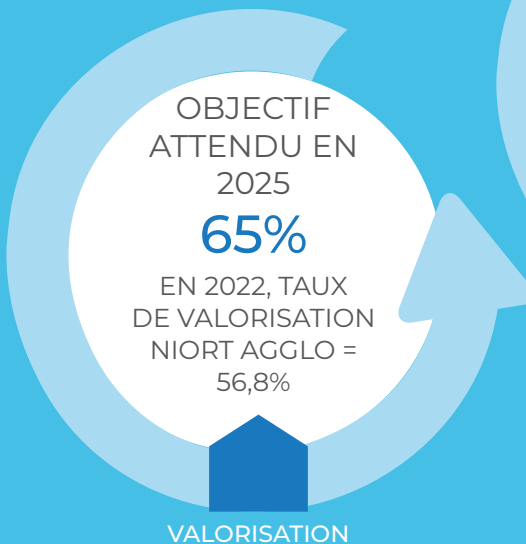
TONNAGE DES INERTES		2020	2021	2022	2023	ratio 2023 kg/hab/an
TOTAL COLLECTÉ EN DÉCHÈTERIE	tonne/an	11 621	14 833	8 746	9 094	74,69

Objectifs*



DÉCHETS MÉNAGERS ASSIMILÉS
(AVEC INERTES)

NIORT AGGLO EN 2023,
593,86 KG/HAB/AN
SOIT **-1,64%**
PAR RAPPORT À 2010



EN 2022,
27 078 TONNES
SOIT **-8,66%**
PAR RAPPORT À 2010

* Par rapport à l'année 2010

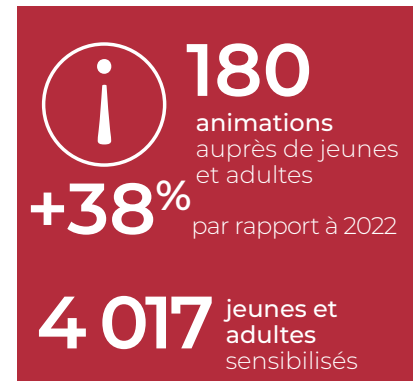
Indicateurs

DE LA PRÉVENTION

TEMPS FORTS 2023

- Continuité de la gestion d'une recyclerie en partenariat avec Bazar, Etc., et accueil sur 3 déchèteries.
- Ateliers de la réparation : 4 structures engagées.
- Donnez-prenez, zone de gratuité éphémère, 2 temps forts à Aiffres et Echiré : 700 personnes / 2 tonnes de dons déposés / 70 % d'articles repris / 30 % d'articles restant remis au Secours populaire.
- Programme d'animation « Jardin au Naturel » en lien avec la Ville de Niort et le Service des eaux du Vivier : 8 animations réalisées, 51 personnes présentes, 17 personnes formées.
- Inauguration de la Maison zéro déchets.

SENSIBILISATION AUPRÈS DES ADULTES



SENSIBILISATION AUPRÈS DES SCOLAIRES



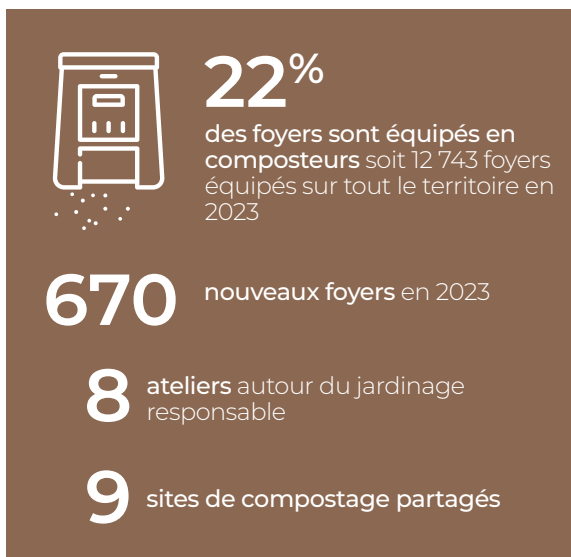
COUCHES LAVABLES



ECO-MANIFESTATIONS



COMPOSTAGE



LOMBRICOMPOSTAGE



RÉEMPLOI



ACCUEIL / RENSEIGNEMENTS



→ MODALITÉS ET FRÉQUENCES DE COLLECTE
Collecte exploitée entièrement en régie

→ GÉOLOCALISATION DES CAMIONS

Indicateurs

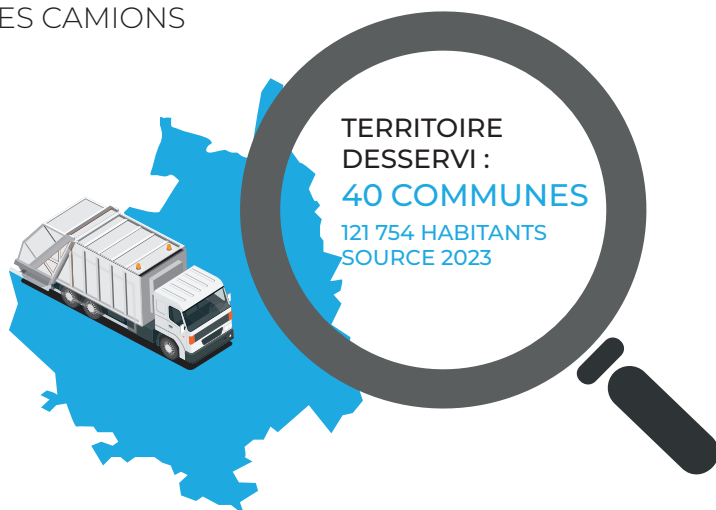
DE LA COLLECTE

LE CONTENU DES POUBELLES D'ORDURES MÉNAGÈRES DES FOYERS DU TERRITOIRE

30% de biodéchets (soit 57 kg/hab./an dont 11 kg de produits alimentaires non consommés et 9 kg encore sous emballage)

14% de plastiques (soit 27 kg/hab./an dont 23 kg devraient aller dans le bac ou la colonne jaune)

4% de verres (soit 8 kg/hab./an qui devraient aller dans le bac ou la colonne du verre)



	FRÉQUENCES EN PORTE-À-PORTE	FRÉQUENCES EN APPORT VOLONTAIRE
Ordures ménagères	1 à 5 fois /semaine	
Emballages	1 fois /semaine ou 1 fois /tous les 15 jours	En fonction du taux de remplissage
Verre	1 fois /mois	
Biodéchets	1 fois /semaine	-
Cartons	3 fois /semaine	-

→ LES CHIFFRES CLÉS DE LA COLLECTE

COLLECTE EN PORTE À PORTE

- 40** communes pour les ordures ménagères
- 28** communes pour les emballages
- 1** commune pour le verre
- 2** communes pour les biodéchets
- 1** commune pour le carton
- 30** camions
- 89** agents

COLLECTE OBJETS VOLUMINEUX

836 interventions

COLLECTE EN APPORT VOLONTAIRE

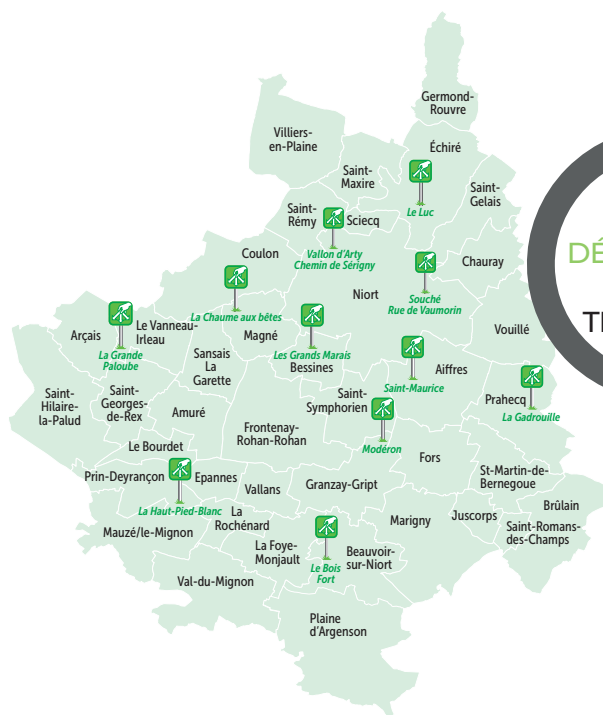
- 694** bornes
 - 178 / emballages
 - 203 / papier
 - 322 / verre
 - 4 / ordures ménagères
 - 9 / cartons
- 4** camions
- 4** agents
- 150** sondes de télérelèves déployées dans les colonnes à déchets

Indicateurs

DES DÉCHÈTERIES

FRÉQUENTATION : 256 309 VISITES

- Mise en place des filières jeux, jouets, articles de bricolage et jardinage.



11
DÉCHÈTERIES
SUR LE
TERRITOIRE

→ 21 FILIÈRES

- Végétaux, papiers, cartons, métaux, bois, huiles minérales, huiles de fritures, Déchets Diffus Spécifiques (DDS), tout-venant, polystyrène, piles, batteries, radiographies, Déchets d'Equipements Electriques et Electroniques (DEEE), gravats, mobilier, textiles, cartouches d'impression, emballages, verre.
- Collecte ponctuelle : amiante liée
- Modalités d'exploitation du service :
 - > Haut de quai : régie
 - > Bas de quai : régie

→ LES TONNAGES 2023

- VÉGÉTAUX : 11 364 tonnes (unité de valorisation Niort Vallon d'Arty)
 - CARTONS : 942 tonnes (recyclage)
 - MÉTAUX : 869 tonnes (recyclage)
 - BOIS : 2 282 tonnes (recyclage)
 - HUILES MINÉRALES : 39 tonnes (recyclage)
 - HUILES DE FRITURES : 9 tonnes (recyclage)
 - DDS (Déchets Diffus Spécifiques) : 187 tonnes (ECO DDS – filière DDS CAN)
 - TOUT-VENANT 4 780 tonnes (stockage en ISDND⁽¹⁾ Calitom)
 - POLYSTYRÈNE : 21 tonnes (valorisation)
 - PILES : 9 tonnes (Corépile)
 - BATTERIES : 14 tonnes
 - DEEE (Déchets d'Equipements Electriques et Electroniques) : 941 tonnes (Eco Systèmes)
 - GRAVATS : 9 094 tonnes (valorisation ou stockage en ISDI⁽²⁾ Beauvoir-sur-Niort)
 - MOBILIER : 2 543 tonnes (Eco Mobilier)
 - AMIANTE : 35 tonnes (collectes ponctuelles)
 - AUTRES DÉCHETS : 3 tonnes
- TOTAL : 33 132 tonnes**

-7%
de fréquentation
entre 2022 et 2023

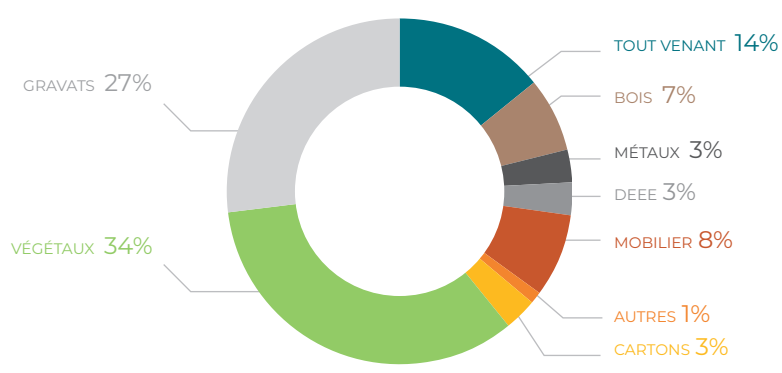
+10%
de tonnage
entre 2022 et 2023

85%
des matériaux collectés
sont valorisés.

14%
TOUT VENANT
sont stockés en ISDND⁽¹⁾

< 1%
AMIANTE
est stockée en centre
de stockage spécifique

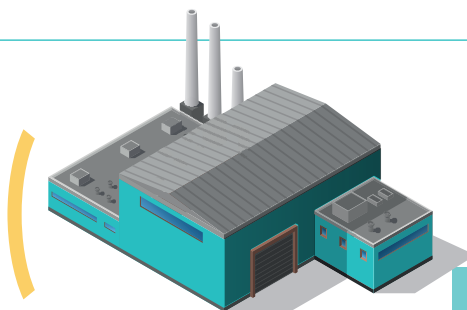
34%
DES DÉCHETS
apportés sont
des déchets verts



ISDND : Installation de Stockage de Déchets Non Dangereux
ISDI : Installations de Stockage de Déchets Inertes

Indicateurs

DU TRAITEMENT



ISDND DU VIGEANT-86

5 675 tonnes
TV déchèteries + DAE

ENFOUISSEMENT

ISDND DU VIGEANT-86 (SECHÉ)

8 970 tonnes
d'ordures ménagères



ENFOUISSEMENT

ISDND AMAILLOUX-79 (SUEZ)


12 090 tonnes
d'ordures ménagères



ENFOUISSEMENT

SMITED CHAMPDENIERS-79 (TMB) janvier-février

1 459 tonnes
d'ordures ménagères



VALORISATION / ENFOUISSEMENT

CENTRE DE TRI DE POITIERS-86 (SUEZ)

6 283 tonnes
d'emballages et papiers




VALORISATION

STATION DE COMPOSTAGE (NIORT AGGLO)

11 364 tonnes
de déchets végétaux de déchèteries

2 056 tonnes
de déchets professionnels



5 688 tonnes biodéchets

VALORISATION

PLATEFORME DE VALORISATION SOVAMAT (LA CHAPELLE-ST-LAURENT)

7 344 tonnes
d'inertes de déchèteries

1 769 tonnes
d'inertes de professionnels

1 782 tonnes
de destockage

VALORISATION

ISDI BEAUVOIR-SUR-NIORT-79 (NIORT AGGLO)

1 749 tonnes
d'inertes de déchèteries



ENFOUISSEMENT



Indicateurs

DE LA VALORISATION

→ TONNAGE 2023 VALORISÉ
ISSU DES COLLECTES EN PORTE À PORTE
ET EN APPORT VOLONTAIRE

→ EXEMPLE DE PRODUITS
RECYCLÉS

VERRE




4 633
TONNES



10 294 819
NOUVELLES BOUTEILLES
FABRIQUÉES

PAPIER & CARTONS



3 648
TONNES



13 690 944
BOÎTES À CHAUSSURES

PLASTIQUES

460 TONNES DE PET
(BOUTEILLES D'EAU)

360 TONNES DE MIX PE PP PS
(BOUTEILLES DE LESSIVES
ET BARQUETTES)

183 TONNES
(FILM PLASTIQUE)



239 200
COUETTES

412 560
ARROSOIRS

12,2 MILLIONS
DE FILM DE PACK D'EAU

ACIER



254
TONNES



3 556 M
DE RAILS DE TRAIN

BRIQUES ALIMENTAIRES



146
TONNES



1 123 032
ROULEAUX DE
PAPIER TOILETTE

ALUMINIUM



19
TONNES



11 134
CADRES DE TROTTINETTE

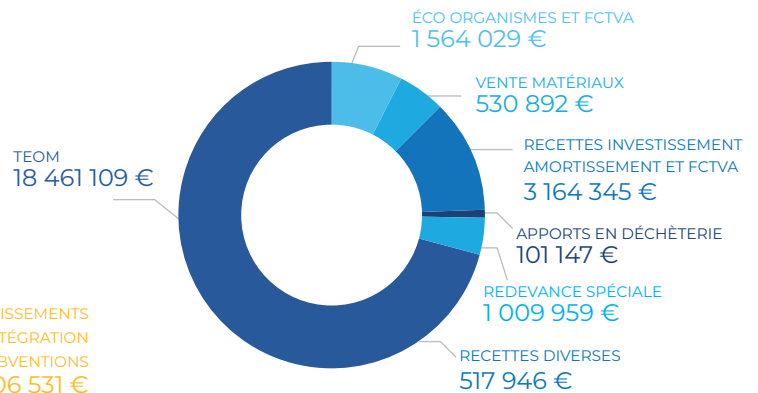
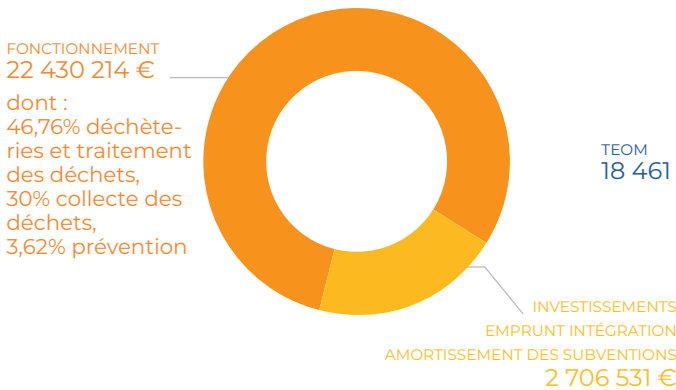
Indicateurs FINANCIERS

MONTANT DU COMPTE ADMINISTRATIF 2023 INCLUANT LA PARTICIPATION AU BUDGET PRINCIPAL ET AU GARAGE, AINSI QUE LES RECETTES ENCAISSÉES AU 31/12/2023

— Baisse des recettes de vente de matériaux suite à la chute des cours mondiaux.

→ DÉPENSES 25 136 745 €

→ RECETTES 25 349 427 €

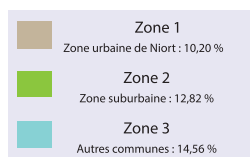


→ PRINCIPALES PRESTATIONS SOUS CONTRAT : 6 322 270 €

EPI / EQUIPEMENTS DE PROTECTION INDIVIDUELLE FRAIS NETTOYAGE VÊTEMENTS TRAVAIL	BLANCHISSERIE DE LA SABLONNIÈRE	44 103 €
TRANSPORT OM	TRANSPORTS MARTY	317 227 €
TRANSPORT EMBALLAGES et PAPIERS en mélange	TRANSPORTS MAUFFREY	165 325 €
TRI ET CONDITIONNEMENT Emballages et papiers en mélange, refus de tri, caractérisation	SUEZ	1 464 173 €
TRAITEMENT OMA	SECHE / SMITED / SUEZ	2 702 673 €
TRAITEMENT TV DAE	CALITOM / SECHE	891 616 €
TRANSPORT ET TRAITEMENT DES INERTES	SOVAMAT	150 148 €
COLLECTE ET TRAITEMENT DU BOIS	ROUVREAU	217 184 €
TRANSPORT ET TRAITEMENT DECHETS VERTS ISSUS DE LA PLATEFORME	SEDE ENVIRONNEMENT	15 839 €
DIVERSES PRESTATIONS DE COLLECTE (Amiante, polystyrène, déchets ménagers spécifiques, papiers, cartons, textiles)	POITOU POLYSTYRENE / ORTEC	172 643 €
Diverses prestations / dératisation, nettoyage déboueurs analyse compost etc...	BODIN ASSAINISSEMENT - SUBLIM - SADEF - SGS	60 849 €
Prestations animations, prévention, réemploi...	DIVERS... BAZAR ETC... VENT D'OUEST... COMPOST'AGE	120 490 €

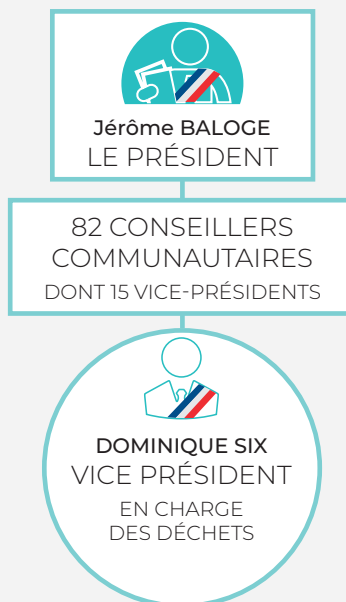
→ ZONAGE ET TAUX DE TEOM

Les taux d'imposition 2023 de la taxe d'enlèvement des ordures ménagères de Niort Agglo sont adoptés par zone suivant la délibération de délimitation du 22 septembre 2014.

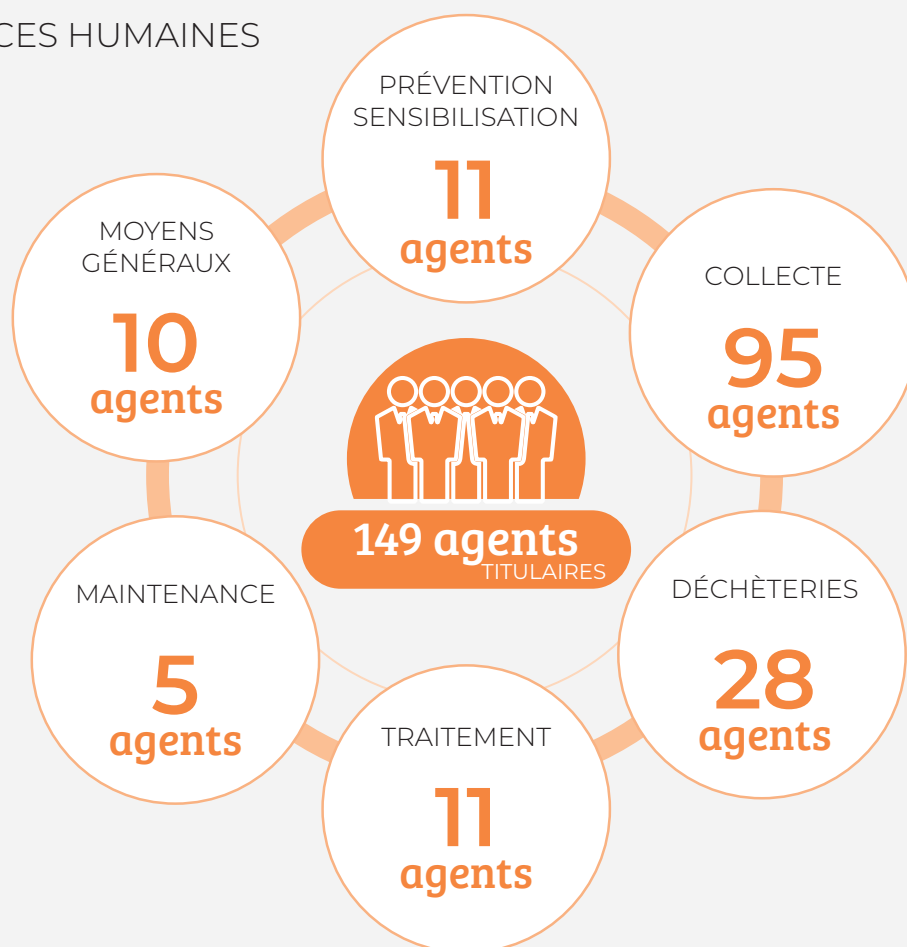


Organisation

EXECUTIF



RESSOURCES HUMAINES



Conception © niortagglo Crédits photos : Shutterstock - 06/24