

niort agglo :

Gestion des déchets

CHIFFRES CLÉS 2017

Rapport annuel
du service public
de prévention et de
gestion des déchets
ménagers et assimilés



TERRITOIRE
ZÉRO DÉCHET



NOTRE TERRITOIRE | P.2-3
Valorisation des déchets

GESTION DES DÉCHETS
DE LA CAN | P.5-11
Indicateurs

RESSOURCES
HUMAINES | P.12
Organisations

niort agglo
Agglomération du Niortais

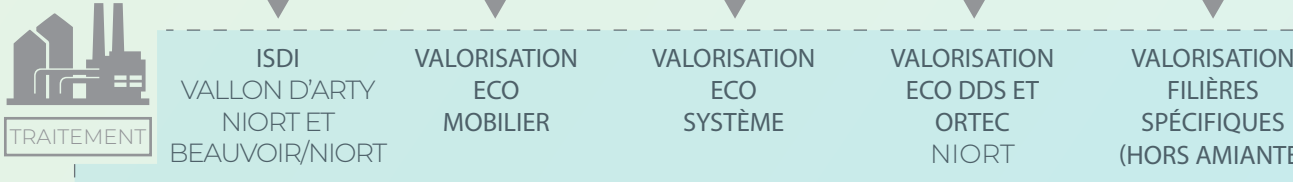
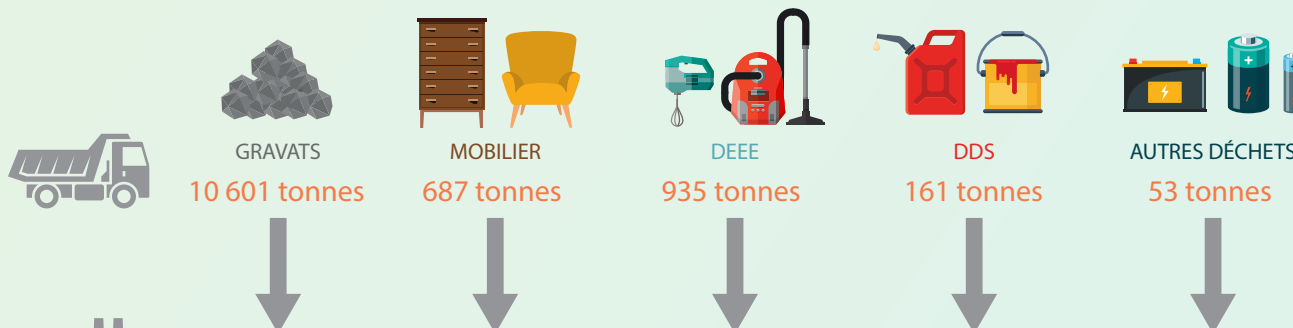
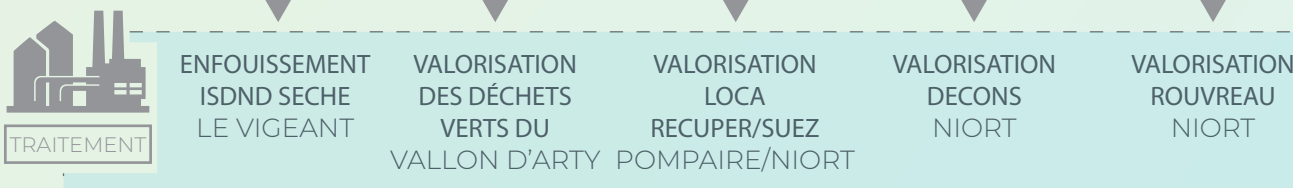
www.niortagglo.fr

Moyens mis à disposition des administrés



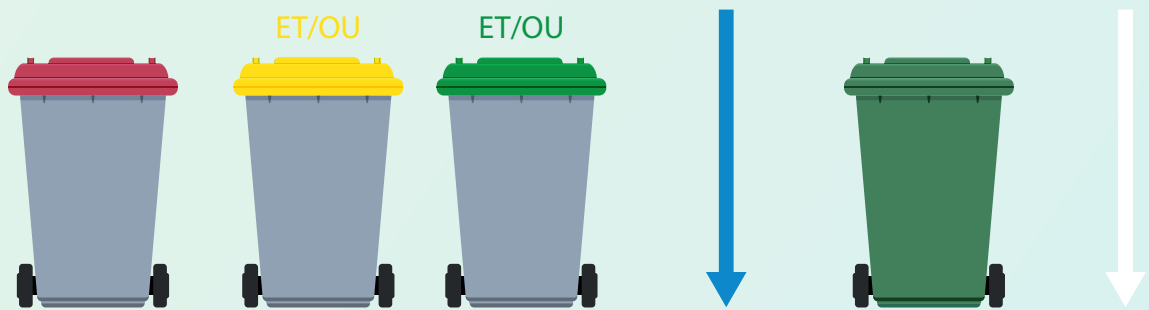
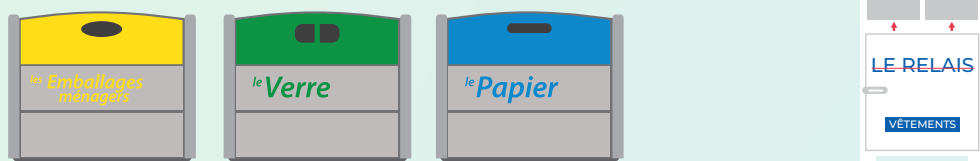
APPORTS
36 413 tonnes

LES DÉCHÈTERIES





LES COLLECTES



ORDURES MÉNAGÈRES (PAP) 23 751 tonnes	EMBALLAGES (PAP + PAV) 6 043 tonnes	VERRES (PAP + PAV) 4 314 tonnes	PAPIERS (PAV) 738 tonnes	BIO-DÉCHETS (PAP) 6 095 tonnes	TEXTILE (PAV) 337 tonnes
---	---	---------------------------------------	--------------------------------	--------------------------------------	--------------------------------



TRANSFERT → VALLON D'ARTY — SUEZ — VALLON D'ARTY — SUEZ — VALLON D'ARTY — TRIO



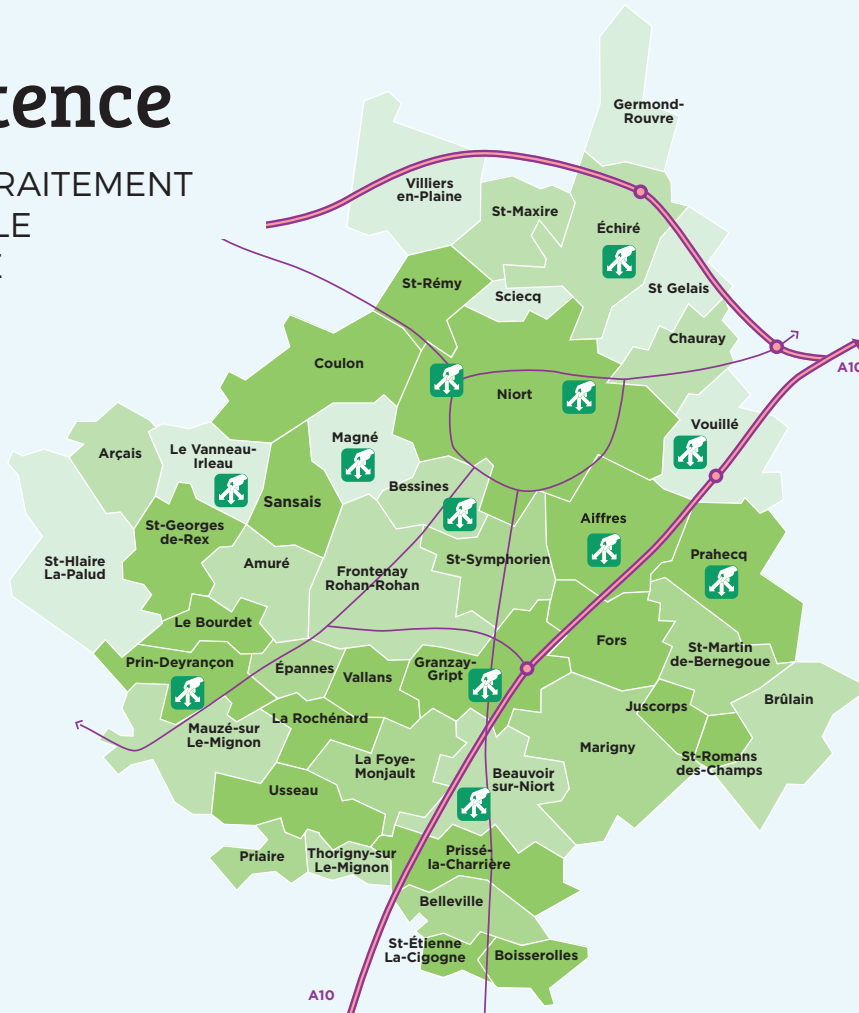
ENFOUISSEMENT ISDND SUEZ AMAILLOUX ET SECHE LE VIGEANT TMB DU SMITED À CHAMPDENIERS	VALORISATION CENTRE DE TRI DE SUEZ POITIERS	VALORISATION VERRALIA COGNAC	VALORISATION SUEZ	VALORISATION DES DÉCHETS VERTS DU VALLON D'ARTY	VALORISATION ET RÉEMPLOI
--	--	------------------------------------	----------------------	--	-----------------------------

LÉGENDE

PAP : Porte-À-Porte / PAV : Points d'Apport Volontaire / ISDI : Installation de Stockage des Déchets Inertes / ISDND : Installation de Stockage des Déchets Non Dangereux / TMB : Tri Mécano-Biologique

Compétence

COLLECTE ET TRAITEMENT SUR L'ENSEMBLE DU TERRITOIRE

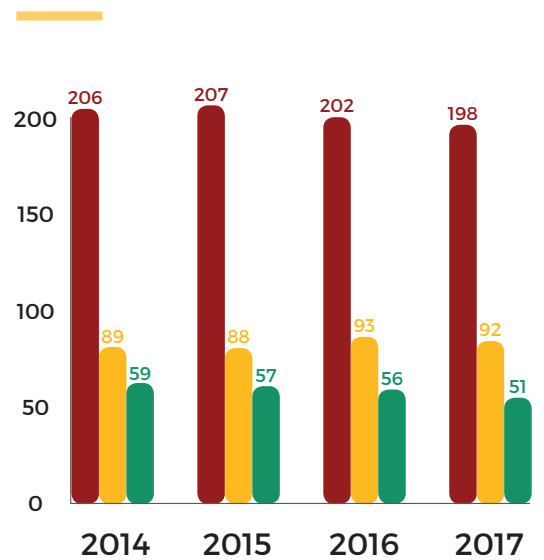


Tonnages COLLECTÉS EN 2017



Indicateurs

DE LA RÉDUCTION (KG/HAB)



Indicateurs

DÉCHETS MÉNAGERS ASSIMILÉS
(HORS INERTES)

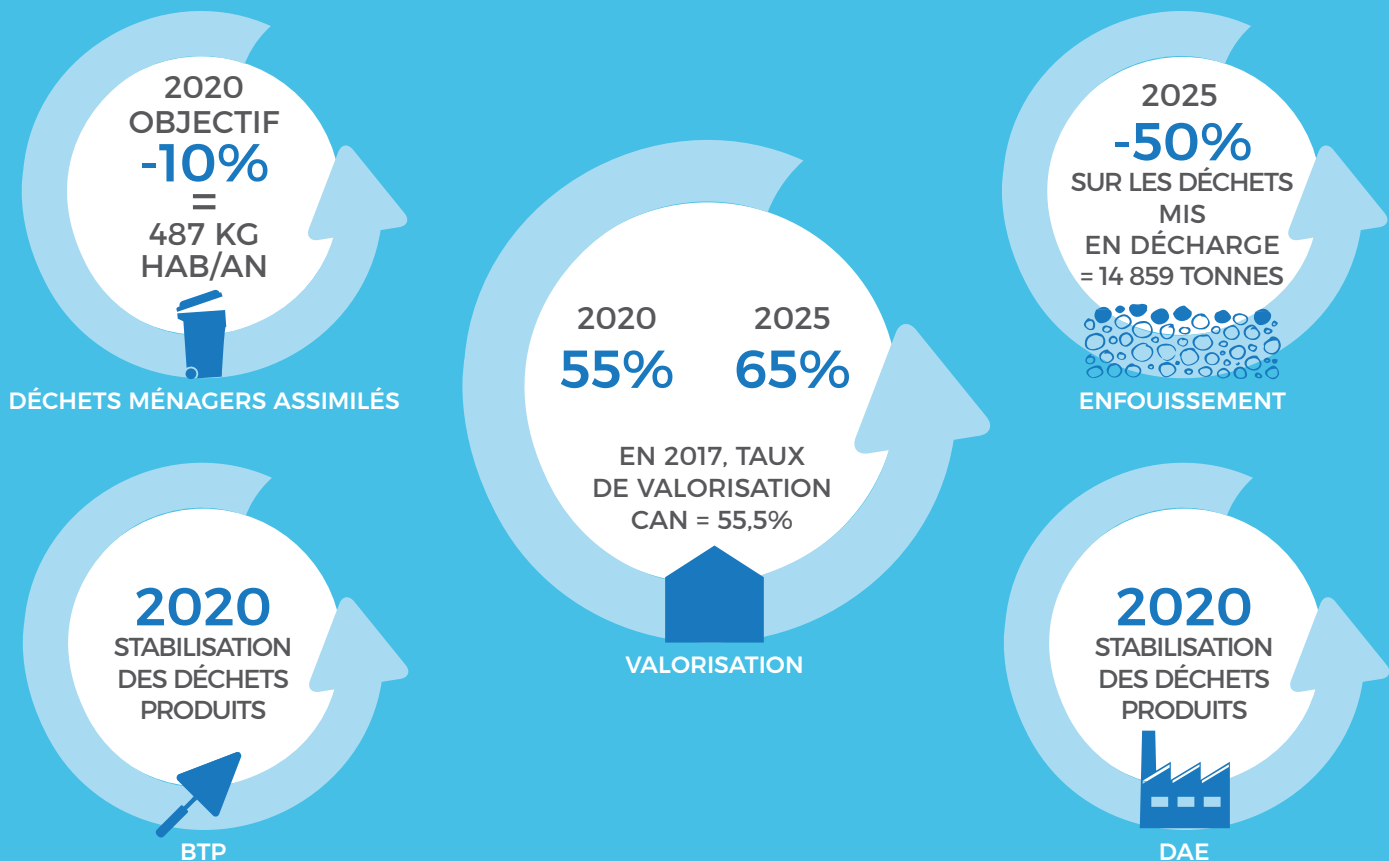
TAUX DE VALORISATION DMA HORS INERTES

DMA (hors inertes)		2010	2015	2016	2017	ratio 2017 kg/hab/an
TONNAGE TOTAL COLLECTÉ (T/AN)		62 396,36	67 552,60	69 504,45	67 321,46	562,55
RECYCLAGE MATIÈRE	tonne/an	16 323,02	17 778,60	18 364,02	18 214,01	152,20
	taux	26,16%	26,32%	26,42%	27,06%	27,06%
RECYCLAGE ORGANIQUE	tonne/an	16 236,66	19 559,00	21 363,00	19 148,83	160,01
	taux	26,02%	28,95%	30,74%	28,44%	28,44%
ENFOUISSEMENT	tonne/an	29 718,97	29 806,00	29 225,29	29 089,03	243,07
	taux	47,63%	44,12%	42,05%	43,21%	43,21%
VALORISATION GLOBALE	tonne/an	32 559,68	37 337,60	39 727,02	37 362,84	312,21
	taux	52,18%	55,27%	57,16%	55,50%	55,50%

Objectifs*



TERRITOIRE ZÉRO GASPILLAGE
ZÉRO DÉCHET



* Par rapport à l'année 2010

Indicateurs

DE LA PRÉVENTION

TEMPS FORTS 2017

- Opération autour du réemploi en partenariat avec la Coopérative Jeunesse de Service (CJS) : détournement de 3 tonnes d'objets en Juillet-Août sur la déchèterie du Vallon D'Arty.
- Animation sur le gaspillage alimentaire auprès des employés de la MAIF.
- Reproduction du «Donnez/Prenez»* de la CAN chez d'autres partenaires :
 - > Direction départementale des Territoires des Deux-Sèvres
 - > Hôpital de Niort

SENSIBILISATION AUPRÈS DES SCOLAIRES



78 animations dans les écoles

1419 enfants sensibilisés

COUCHES LAVABLES



21 familles ont testé les couches lavables

16 ont reçu l'aide financière de la CAN

ECO-MANIFESTATIONS



18 manifestations engagées dans des actions autour de la prévention

COMPOSTAGE



42% des foyers sont équipés en composteurs (hors Niort et Chauray) soit 9 432 foyers équipés sur tout le territoire en 2017

+39% de foyers équipés par rapport à 2010

3 événements autour du compostage

3 ateliers autour du jardinage responsable (54 personnes ont participé à ces 3 journées)

BROYAGE DÉCHETS VERTS



6 communes ont utilisé le broyeur de la CAN

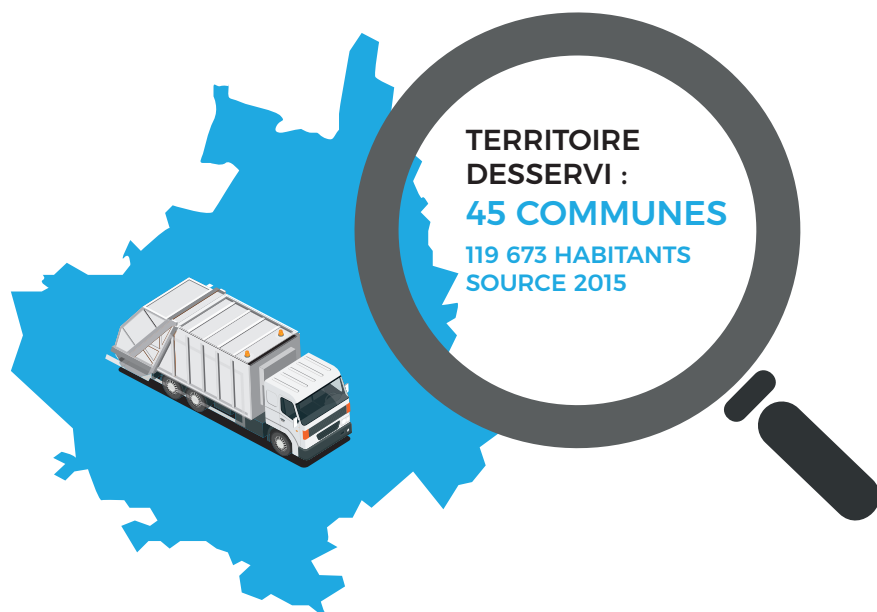
*Zone de gratuité où chaque agent de la CAN peut déposer des objets dont il ne se sert plus pour les proposer à ses collègues.

Indicateurs

DE LA COLLECTE

→ MODALITÉS ET FRÉQUENCES DE COLLECTE

Collecte exploitée entièrement en régie



	FRÉQUENCES EN PORTE-À-PORTE	FRÉQUENCES EN APPORT VOLONTAIRE
Ordures ménagères	1 à 5 fois /semaine	
Emballages	1 fois /semaine ou 1 fois tous les 15 jours	En fonction du taux de remplissage
Verre	1 fois /mois	
Biodéchets	1 fois /semaine	-

→ LES CHIFFRES CLÉS DE LA COLLECTE

COLLECTE EN PORTE À PORTE

- 45** communes pour les Ordures Ménagères
- 30** communes pour les Emballages
- 1** commune pour le Verre
- 2** communes pour les biodéchets
- 26** camions
- 91** emplois (statutaires + contractuels)
- 322 652** kms parcourus

COLLECTE EN APPORT VOLONTAIRE*

- 647** bornes
- 140** / emballages
- 210** / papier
- 297** / verre
- 3** camions
- 3** emplois

* La CAN a été retenue à l'appel à projet EcoFolio, permettant l'implantation de 95 PAV Papiers supplémentaires.

Indicateurs

DES DÉCHÈTERIES

TEMPS FORTS 2017

- Fermeture de la déchèterie de Souché pour le démantèlement de l'ancienne usine d'incinération depuis juin 2017.
- Convention d'entente avec le SMC* pour utilisation de la déchèterie de la Crèche par les usagers de la CAN.



→ 16 FILIÈRES DE RECYCLAGE

- Végétaux, papiers/cartons, métaux, bois, huiles minérales, huiles de fritures, Déchets Diffus Spécifiques (DDS) tout venant, polystyrène, piles, batteries, radiographies, Déchets d'Equipements Electriques et Electroniques (DEEE), gravats et mobilier.
- Collecte ponctuelle : amiante liée
- Modalités d'exploitation du service :
 - > Haut de quai : régie
 - > Bas de quai : régie

→ LES TONNAGES 2017

- **VÉGÉTAUX** : 13 053 tonnes (plateforme de compostage Niort Vallon d'Arty)
 - **PAPIERS/CARTONS** : 1 313 tonnes (recyclage)
 - **MÉTAUX** : 1 238 tonnes (recyclage)
 - **BOIS** : 3 050 tonnes (recyclage)
 - **HUILES MINÉRALES** : 16 tonnes (recyclage)
 - **HUILES DE FRITURES** : 1 tonnes (recyclage)
 - **DDS** (Déchets Diffus Spécifiques) : 161 tonnes (ECO DDS – filière DDS CAN)
 - **TOUT-VENANT** 5 322 tonnes (stockage en ISDND Le Vigeant-86) SVO
 - **POLYSTYRÈNE** : 5 tonnes (valorisation)
 - **PILES** : 3 tonnes (Corépile)
 - **BATTERIES** : 11 tonnes
 - **DEEE** (Déchets d'Equipements Electriques et Electroniques) : 935 tonnes (Eco Système)
 - **GRAVATS** : 10 601 tonnes (stockage en ISDI Niort Vallon d'Arty)
 - **MOBILIER** : 687 tonnes (Eco Mobilier)
 - **AMIANTE** : 17 tonnes (collectes ponctuelles)
- TOTAL : 36 413 tonnes**

+0,4%

Augmentation des tonnages 2017 par rapport à 2016

56%

des matériaux collectés sont valorisés.

15%

TOUT VENANT sont stockés en ISDND⁽¹⁾

29%

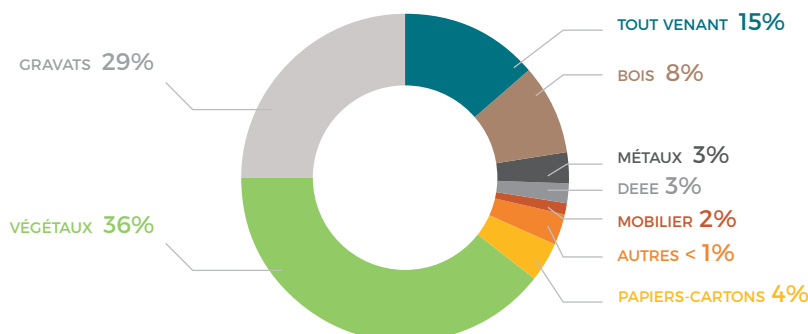
GRAVATS sont stockés en ISDI⁽²⁾

< 1%

AMIANTE est stocké en centre de stockage spécifique

36%

DES DÉCHETS apportés sont des déchets verts



(1) ISDND : Installation de Stockage de Déchets Non Dangereux

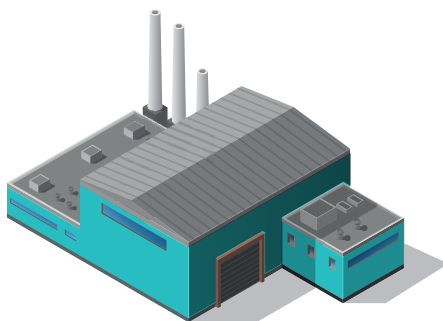
(2) ISDI : Installations de Stockage de Déchets Inertes

* SMC : Syndicat Mixte à la Carte du Haut Val de Sèvre et Sud Gâtine

Indicateurs

DU TRAITEMENT

- Démantèlement de l'ancienne usine d'incinération de Souché



ISDND DU VIGEANT-86 (SECHÉ)

9 798 tonnes
d'ordures ménagères



8 686 tonnes
de tout venant de déchèteries,
déchets d'activités d'entreprises
(et 955 tonnes de refus de criblage)

ENFOUISSEMENT

ISDND AMAILLOUX-79 (SUEZ)

9 769 tonnes
d'ordures ménagères



ENFOUISSEMENT

SMITED CHAMPDENIERS-79 (TMB)

4 726 tonnes



VALORISATION / ENFOUISSEMENT

CENTRE DE TRI DE POITIERS-86 (SUEZ)

6 095 tonnes
d'emballages et papiers



VALORISATION

STATION DE COMPOSTAGE (CAN)

13 053 tonnes
de déchets végétaux de déchèteries

2 224 tonnes
de déchets professionnels



6 095 tonnes de FFOM

VALORISATION

ISDI VALLON D'ARTY (CAN)

8 641 tonnes
d'inertes de déchèteries

1 644 tonnes
d'inertes de professionnels



ENFOUISSEMENT

ISDI BEAUVOIR SUR NIORT-79 (CAN)

1 960 tonnes
d'inertes de déchèteries



ENFOUISSEMENT

| → TOUS LES EMBALLAGES SE TRIENT !



La CAN a été retenue dans le cadre de l'appel à projet concernant l'extension des consignes de tri des emballages avec pour objectif la simplification du geste de tri de l'utilisateur.









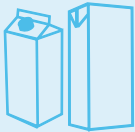



Aussi, depuis le 1^{er} janvier 2016, les usagers ont la possibilité d'ajouter les films, pots et barquettes plastiques d'emballages dans les bacs jaunes ou bornes d'apport volontaire.

Indicateurs

DE LA VALORISATION

→ TONNAGE 2017 VALORISÉ

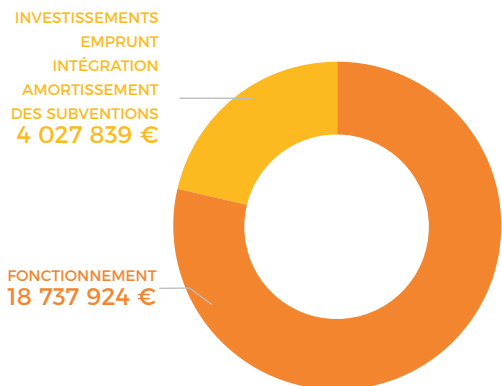
→ EXEMPLE DE PRODUITS RECYCLÉ

<p>VERRE</p>  <p>4 314 TONNES</p>		<p>9 222 373 NOUVELLES BOUTEILLES FABRIQUÉES</p>
<p>PAPIER & CARTONS</p>  <p>5 176 TONNES</p>		<p>53 913 889 BOÎTES À ŒUFS FABRIQUÉES</p> <p>1 043 044 JOURNAUX</p>
<p>PLASTIQUE</p>  <p>609 TONNES</p>		<p>10 185 BACS DE COLLECTE DE 120 LITRES</p> <p>831 938 PULLS POLAIRES</p>
<p>ACIER</p>  <p>225 TONNES</p>		<p>4 300 CHARIOTS DE SUPERMARCHÉ FABRIQUÉS</p>
<p>BRIQUES ALIMENTAIRES</p>  <p>117 TONNES</p>		<p>650 325 ROULEAUX DE PAPIER CADEAU FABRIQUÉS</p>
<p>ALUMINIUM</p>  <p>19 TONNES</p>		<p>5 567 VÉLOS FABRIQUÉS</p>

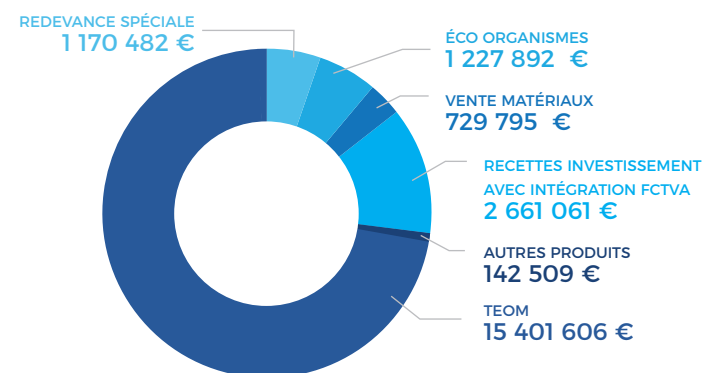
Indicateurs

FINANCIERS

→ DÉPENSES 22 765 763



→ RECETTES 21 333 345



→ MONTANT ANNUEL DES PRINCIPALES PRESTATIONS SOUS CONTRAT

BOIS	ROUVREAU	98 380 €
EPI	INITIAL	43 594 €
EMBALLAGES TRI	SUEZ RV SUD OUEST	1 257 103 €
TRAITEMENT/TRANSPORT OM	INTERTRANSPORT LOCA RECUPER SVO / SUEZ / SMITD	3 345 204 €
GARDIENNAGE	PROTEC	286 710 €
PAPIER/CARTONS/JMR	LOCA RÉCUPER/SUEZ	67 574 €

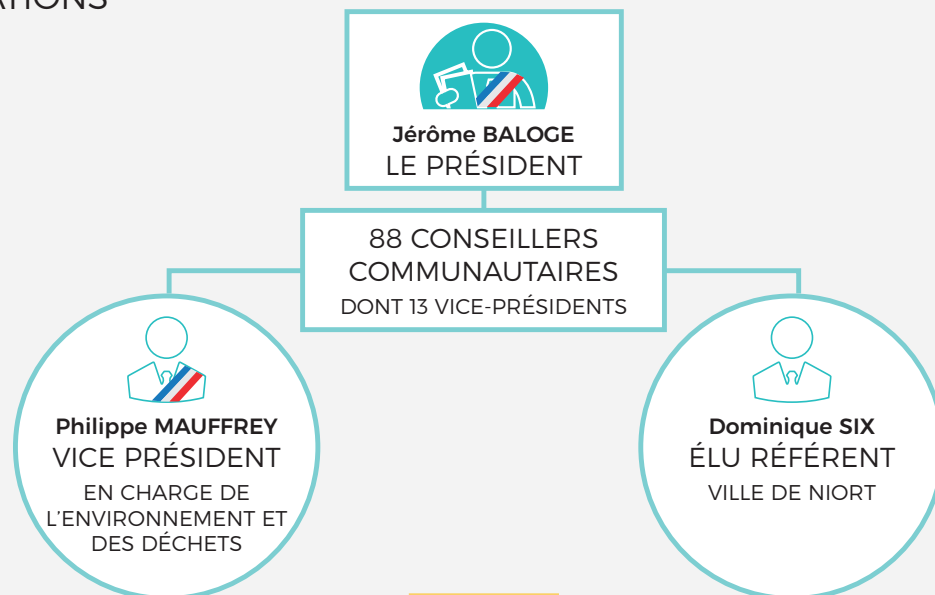
→ ZONAGE ET TAUX DE TEOM

Le service Déchets Ménagers a intégré le budget principal au 1^{er} janvier 2017.



Ressources humaines

ORGANISATIONS



• Conception © niortagglo - Crédit photos : Shutterstock - 06/18