

# niort agglo :

# Gestion des déchets

## CHIFFRES CLÉS 2016

**Rapport annuel** sur  
le prix et la qualité du  
service public de collecte  
et de traitement des  
ordures ménagères



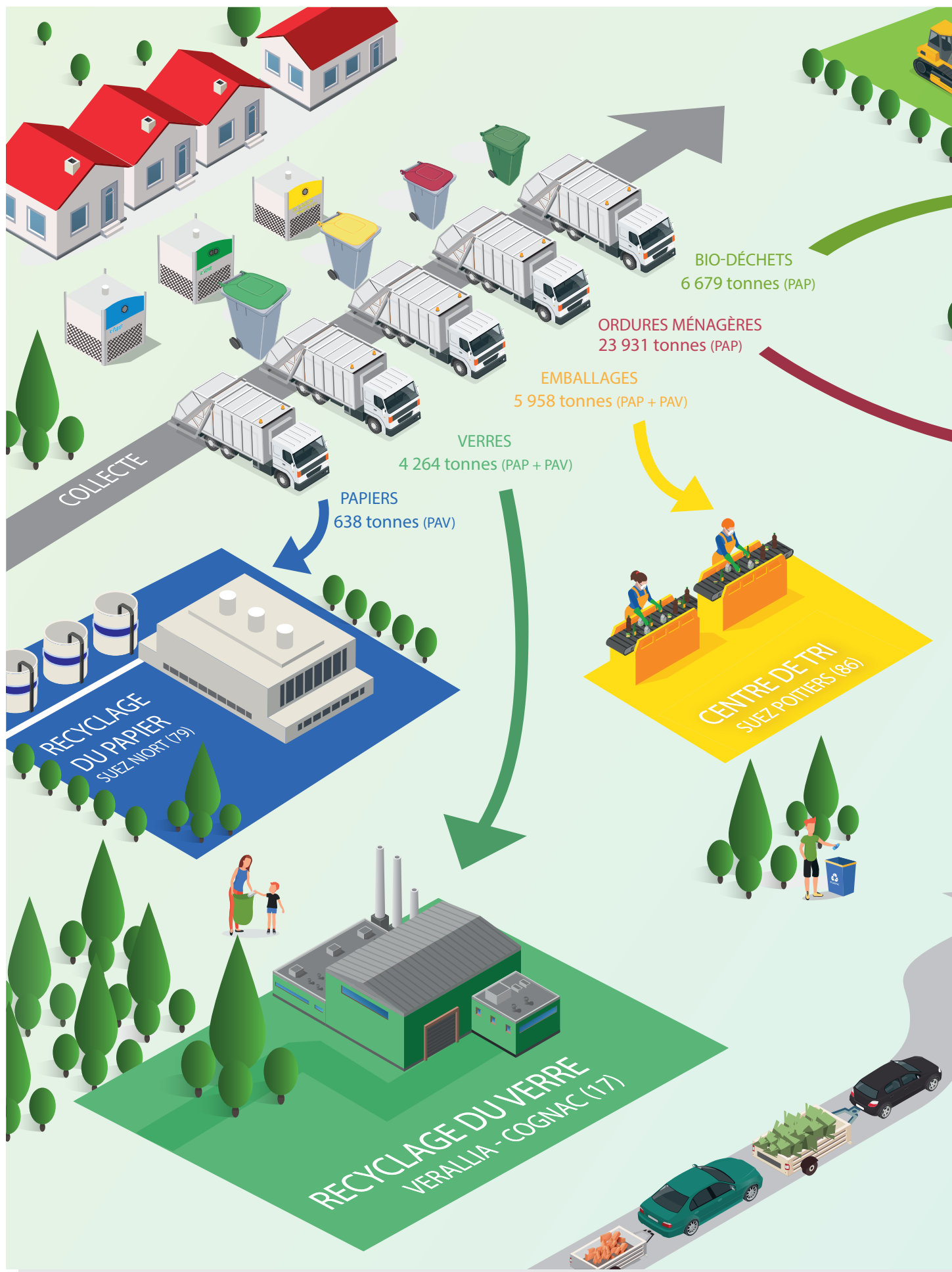
NOTRE TERRITOIRE | P.2  
Valorisation des déchets

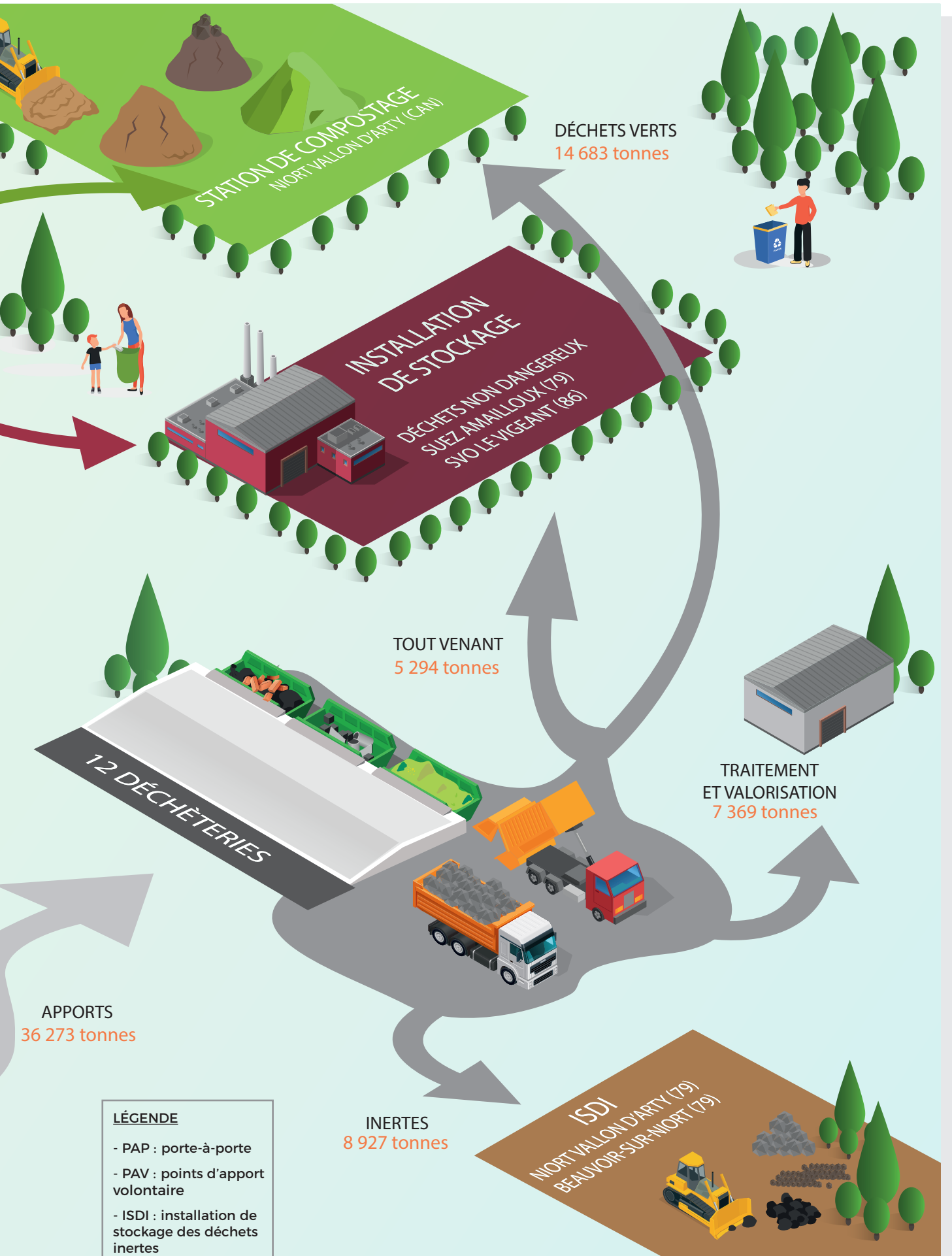
GESTION DES DÉCHETS  
DE LA CAN | P.5-11  
Indicateurs

RESSOURCES  
HUMAINES | P.12  
Organisation



[www.niortagglo.fr](http://www.niortagglo.fr)



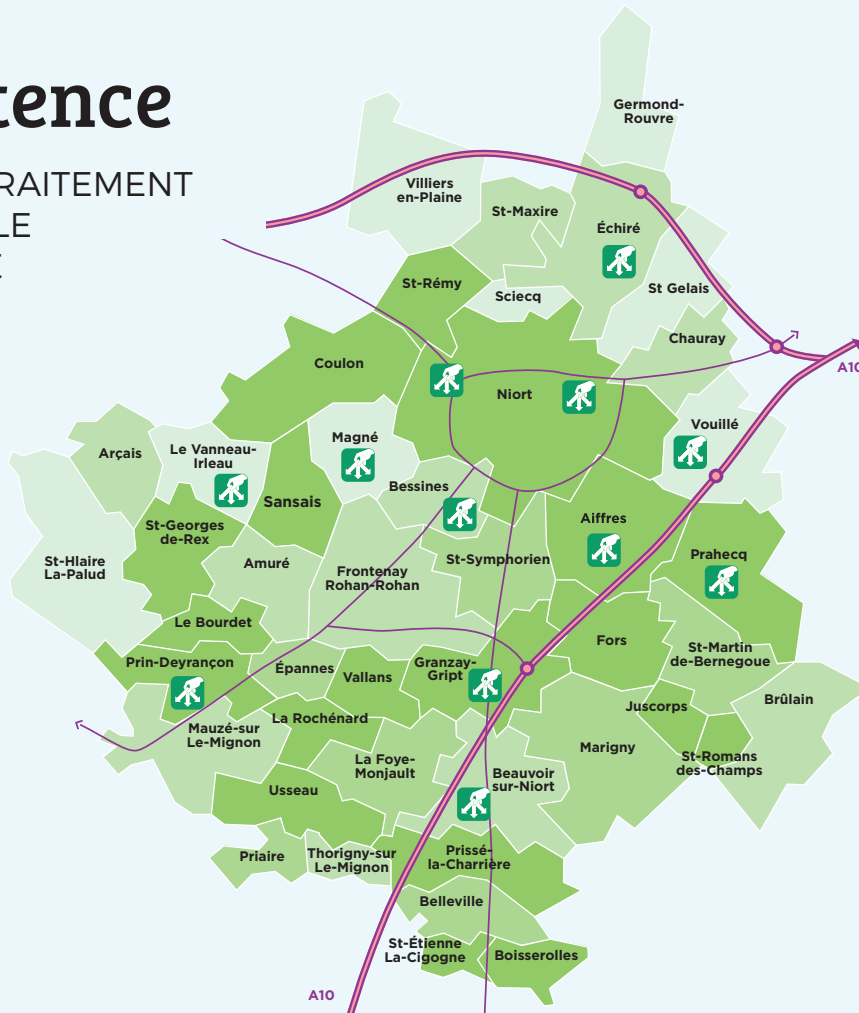


**LÉGENDE**

- PAP : porte-à-porte
- PAV : points d'apport volontaire
- ISDI : installation de stockage des déchets inertes

# Compétence

COLLECTE ET TRAITEMENT SUR L'ENSEMBLE DU TERRITOIRE

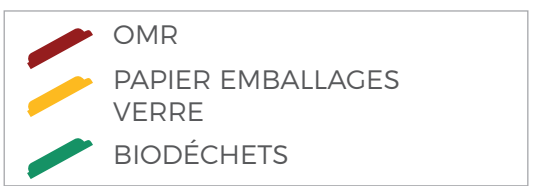
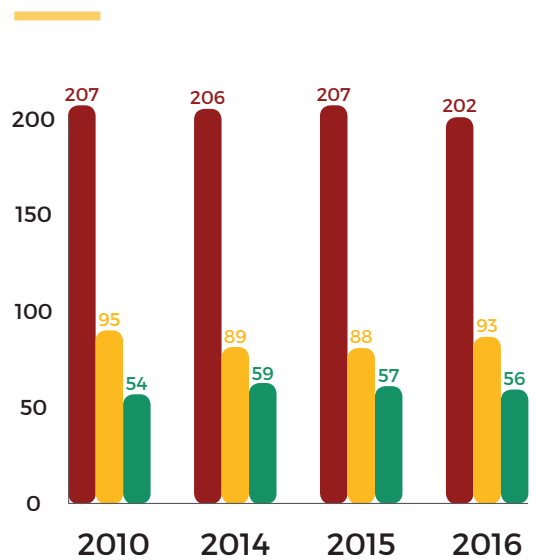


## Tonnages COLLECTÉS EN 2016



## Indicateurs

DE LA RÉDUCTION (KG/HAB)



# Indicateurs

DÉCHETS MÉNAGERS ASSIMILÉS  
(HORS DÉCHETS DANGEREUX ET INERTES)

DMA (selon la typologie ADEME)		2010	2014	2015	2016	ratio 2016 kg/hab/an
TONNAGE TOTAL COLLECTÉ (T/AN)		60 673,86	66 457,11	66 078,00	68 382,87	578,16
RECYCLAGE MATIÈRE	tonne/an	15 270,82	15 720,49	16 713,00	17 791,96	150,43
	taux	25,17%	23,66%	25,29%	26,02%	-
RECYCLAGE ORGANIQUE	tonne/an	15 872,10	20 354,00	19 559,00	21 363,00	180,62
	taux	26,16%	30,63%	29,60%	31,24%	-
ENFOUISSEMENT	tonne/an	29 530,94	30 382,62	29 806,00	29 225,77	247,10
	taux	48,67%	45,72%	45,11%	42,74%	-
VALORISATION GLOBALE	tonne/an	31 142,92	36 074,49	36 272,00	39 154,96	331,04
	taux	51,33%	54,28%	54,89%	57,26%	-

## Objectifs 2010-2020



TERRITOIRE ZÉRO GASPILLAGE  
ZÉRO DÉCHET

**50%**  
DES FOYERS  
ÉQUIPÉS

COMPOSTAGE

OBJECTIF  
**-10%**  
=  
489 KG  
HAB/AN

DMA

OBJECTIF  
**52,5%**  
(TAUX DE  
VALORISATION  
GLOBAL)

VALORISATION

MISE EN PLACE  
**ACCÈS  
PAR BADGE**  
EN DÉCHÈTERIE

ACCÈS

FAVORISER  
**LE RÉEMPLOI**  
DES OBJETS

RÉEMPLOI

ORIENTER  
**LES VÉGÉTAUX**  
VERS D'AUTRES  
FILÈRES

FILÈRE BOIS ÉNERGIE,  
PAILLAGE, BROYAGE.

# Indicateurs

## DE LA PRÉVENTION

### SENSIBILISATION AUPRÈS DES SCOLAIRES



**81** animations  
dans les écoles

**1827** enfants  
sensibilisés

### COUCHES LAVABLES



**28** familles ont testé  
les couches  
lavables

**12** ont reçu l'aide  
financière  
de la CAN

### ECO-MANIFESTATIONS



**12** manifestations  
engagées dans  
des actions  
autour de la  
prévention

### COMPOSTAGE

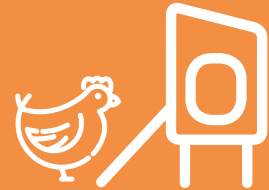


**41 %** des foyers sont équipés  
en composteurs,  
soit 8 930 foyers équipés

**10** évènements autour  
du compostage

**3** ateliers autour  
du jardinage responsable  
(54 personnes ont participé à ces 3 journées)

### POULAILLER



**1** poulailler financé  
par la CAN

### BROYAGE DÉCHETS VERTS



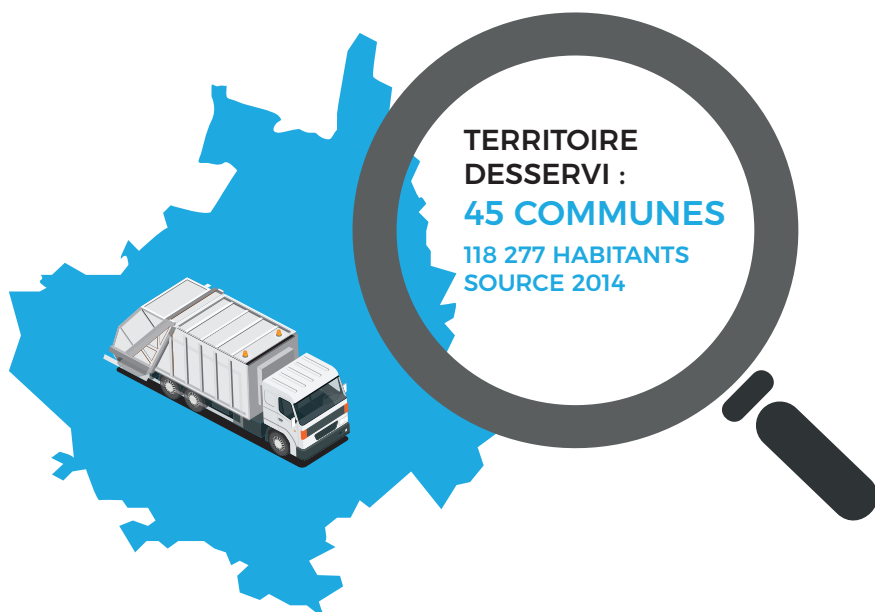
**12** communes ont  
utilisé le broyeur  
de la CAN

# Indicateurs

## DE LA COLLECTE

### → MODALITÉS ET FRÉQUENCES DE COLLECTE

Collecte exploitée entièrement en régie



	FRÉQUENCES EN PORTE-À-PORTE	FRÉQUENCES EN APPORT VOLONTAIRE
Ordures ménagères	1 à 5 fois /semaine	
Emballages	1 fois /semaine ou 1 fois tous les 15 jours	En fonction du taux de remplissage
Verre	1 fois /mois	
Biodéchets	1 fois /semaine	-

### → LES CHIFFRES CLÉS DE LA COLLECTE

#### COLLECTE EN PORTE À PORTE

- 45** communes pour les Ordures Ménagères
- 30** communes pour les Emballages
- 1** commune pour le Verre
- 2** communes pour les biodéchets
- 26** camions
- 91** emplois (statutaires + contractuels)
- 487 097** kms parcourus

#### COLLECTE EN APPORT VOLONTAIRE

- 643** bornes
- 146** / emballages
- 192** / papier
- 305** / verre
- 3** camions
- 3** emplois

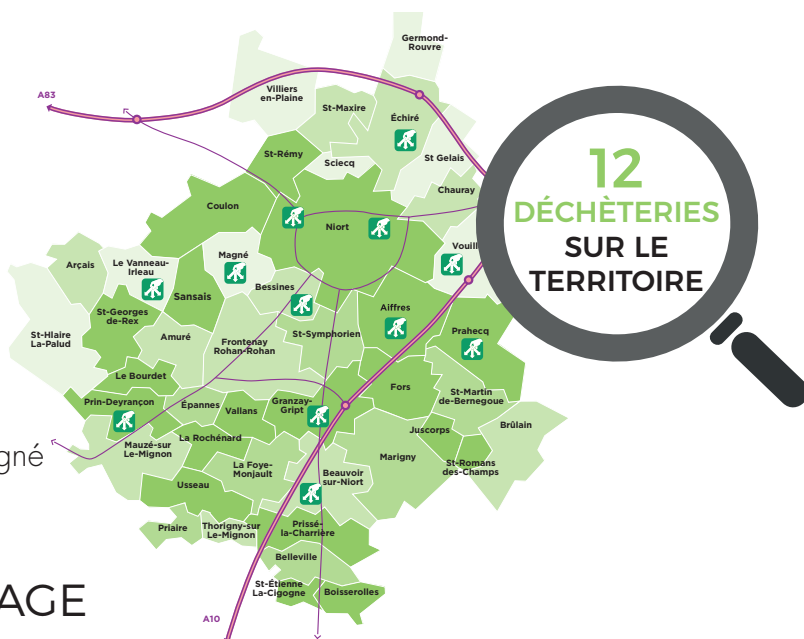


# Indicateurs

## DES DÉCHÈTERIES

### TEMPS FORTS 2016

- Ouverture de la déchèterie de la Chaume aux Bêtes à Magné le 2 novembre 2016
- Fermeture des anciennes déchèteries de Magné et Coulon



### → 16 FILIÈRES DE RECYCLAGE

- Végétaux, papiers/cartons, métaux, bois, huiles minérales, huiles de fritures, Déchets Diffus Spécifiques (DDS) tout-venant, polystyrène, piles, batteries, radiographies, Déchets d'Équipements Électriques et Electroniques (DEEE), gravats et mobilier.
- Collecte ponctuelle : amiante liée
- Modalités d'exploitation du service :
  - > Haut de quai : régie
  - > Bas de quai : régie

### → LES TONNAGES 2016

- **VÉGÉTAUX** : 14 683 tonnes (plateforme de compostage Niort Vallon d'Arty)
  - **PAPIERS/CARTONS** : 1 605 tonnes (recyclage)
  - **MÉTAUX** : 1 120 tonnes (recyclage)
  - **BOIS** : 3 165 tonnes (recyclage)
  - **HUILES MINÉRALES** : 22 tonnes (recyclage)
  - **HUILES DE FRITURES** : 4 tonnes (recyclage)
  - **DDS** (Déchets Diffus Spécifiques) : 151 tonnes (ECO DDS – filière DDS CAN)
  - **TOUT-VENANT** 5 294 tonnes (stockage en ISDND Le Vigeant-86) SVO
  - **POLYSTYRÈNE** : 4 tonnes (valorisation)
  - **PILES** : 7 tonnes (Corépîle)
  - **BATTERIES** : 29 tonnes
  - **RADIOGRAPHIES** : 1 tonne
  - **DEEE** (Déchets d'Équipements Électriques et Electroniques) : 887 tonnes (Eco Système)
  - **GRAVATS** : 8 927 tonnes (stockage en ISDI Niort Vallon d'Arty)
  - **MOBILIER** : 353 tonnes (Eco Mobilier)
  - **AMIANTE** : 21 tonnes (collectes ponctuelles)
- TOTAL : 36 273 tonnes**

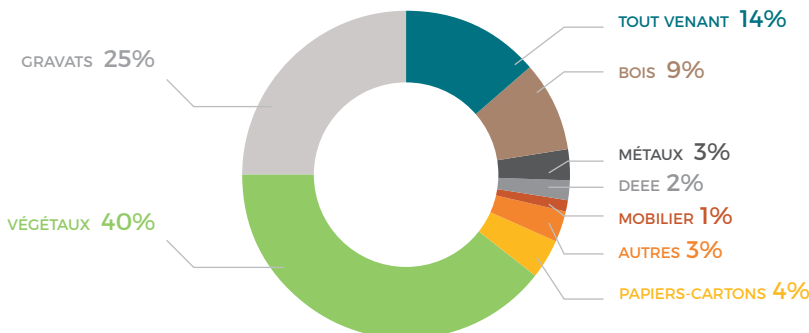
**61%**  
des matériaux collectés sont traités et valorisés.

**14%**  
TOUT VENANT sont stockés en ISDND<sup>(1)</sup>

**25%**  
DES GRAVATS sont stockés en ISDI<sup>(2)</sup>

**< 1%**  
AMIANTE est stocké en centre de stockage spécifique

**40%**  
DES DÉCHETS apportés sont des déchets verts



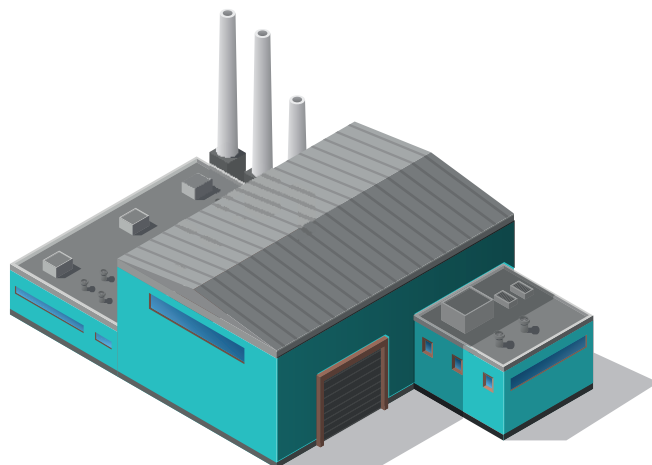
(1) ISDND : Installation de Stockage de Déchets Non Dangereux  
 (2) ISDI : Installations de Stockage de Déchets Inertes



# Indicateurs

## DU TRAITEMENT

- Fermeture du centre de transfert des OMA de Niort Souché, géré par la CAN, en janvier 2016
- Le transfert a lieu sur le Vallon d'Arty dans l'attente du démantèlement de l'ancienne usine d'incinération et de la construction d'un nouveau centre de transfert.



**ISDND DU VIGEANT-86 (SVO)**

**12 020** tonnes  
d'ordures ménagères

**5 435** tonnes  
de tout venant de déchèteries et déchets d'activités d'entreprises

**ISDND AMAILLOUX-79 (SUEZ)**

**12 080** tonnes  
d'ordures ménagères

**CENTRE DE TRI DE POITIERS-86 (SUEZ)**

**5 958** tonnes  
d'emballages et papiers

**STATION DE COMPOSTAGE (CAN)**

**17 082** tonnes  
de déchets végétaux de déchèteries et de professionnels

**6 679** tonnes  
de FFOM


**ISDI VALLON D'ARTY (CAN)**

**9 696** tonnes  
d'inertes de déchèteries et professionnels



**ISDI BEAUVOIR SUR NIORT-79 (CAN)**

**2 228** tonnes



### → TOUS LES EMBALLAGES SE TRIENT !



La CAN a été retenue dans le cadre de l'appel à projet concernant l'extension des consignes de tri des emballages avec pour objectif la simplification du geste de tri de l'utilisateur.

Aussi, depuis le 1<sup>er</sup> janvier 2016, les usagers ont la possibilité d'ajouter les films, pots et barquettes plastiques d'emballages dans les bacs jaunes ou bornes d'apport volontaire.

# Indicateurs

## DE LA VALORISATION

### VERRE



**4 158**  
TONNES



**8 888 880**  
NOUVELLES BOUTEILLES  
FABRIQUÉES

### PAPIER & CARTONS



**5 436**  
TONNES



**38 428 500**  
BOÎTES À ŒUFS FABRIQUÉES

**1 704 425**  
JOURNAUX

### PLASTIQUE



**616**  
TONNES



**9 913**  
BACS DE COLLECTE DE 120 LITRES

**821 063**  
PULLS POLAIRES

### ACIER

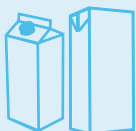


**208**  
TONNES



**3 975**  
CHARIOTS DE SUPERMARCHÉ  
FABRIQUÉS

### BRIQUES ALIMENTAIRES



**102**  
TONNES



**566 950**  
ROULEAUX DE PAPIER CADEAU  
FABRIQUÉS

### ALUMINIUM



**22**  
TONNES

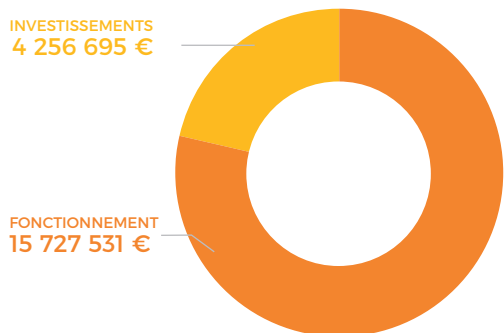


**6 446**  
VÉLOS FABRIQUÉS

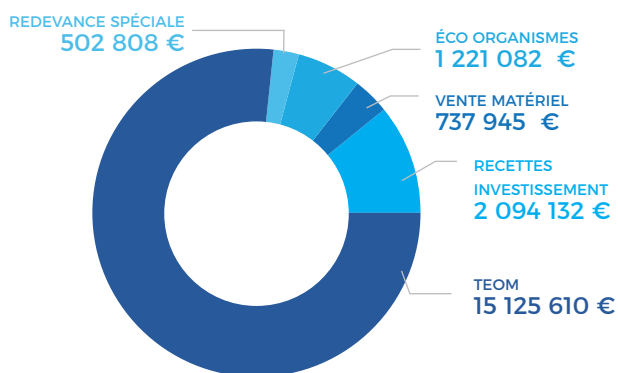
# Indicateurs

## FINANCIERS

### → DÉPENSES



### → RECETTES



### → MONTANT ANNUEL DES PRINCIPALES PRESTATIONS SOUS CONTRAT

BOIS	ROUVREAU	61 711 €
EPI	INITIAL	43 230 €
EMBALLAGES	SITA	1 092 613 €
TRAITEMENT/TRANSPORT OM	SVO/SITA/SITM	3 130 337 €
GARDIENNAGE	PROTEC	259 862 €
PAPIER/CARTONS/JMR	LOCA RÉCUPER/SITA	61 951 €

### → ZONAGE ET TAUX DE TEOM

Le service Déchets Ménagers est géré en autonomie financière jusqu'au 31 décembre 2016.

Durant 2016, **4 conseils d'exploitation** ont eu lieu : le 4 mars, le 6 juin, le 5 septembre et le 14 novembre.



# Ressources humaines

## ORGANISATIONS

