

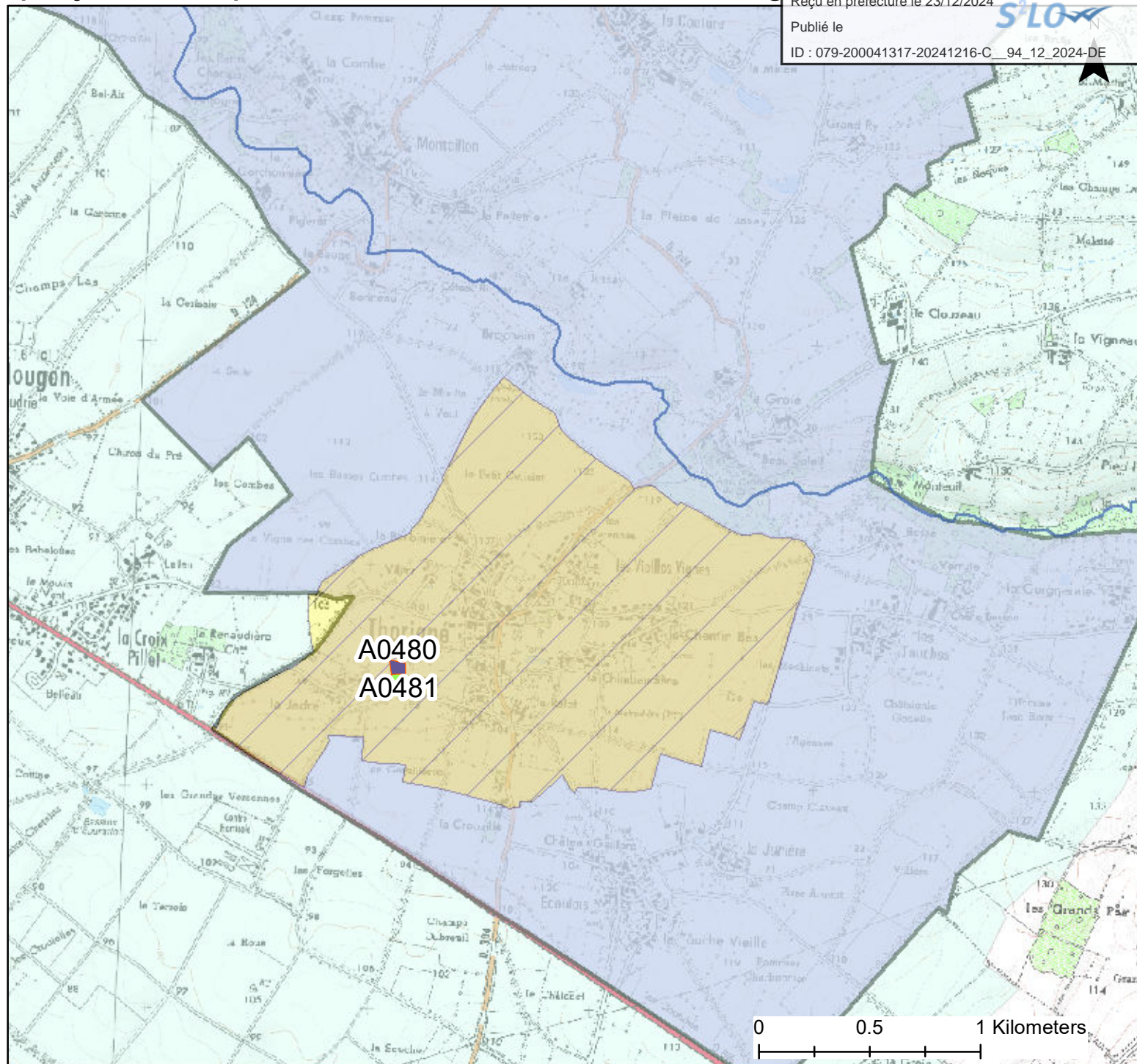
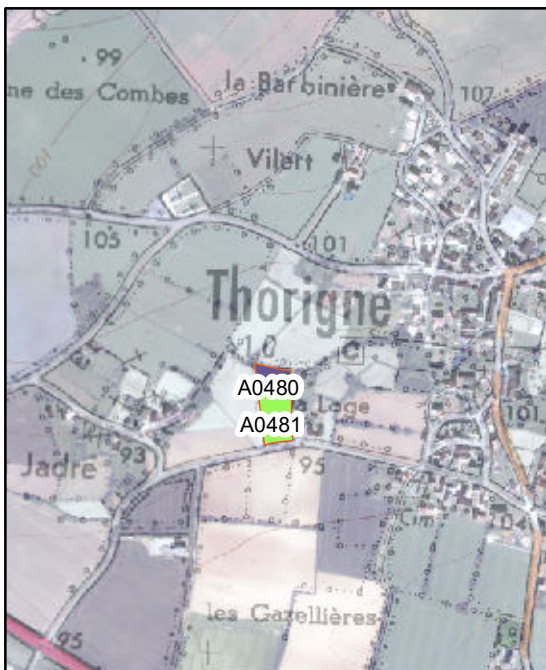
Localisation des projets d'acquisition foncière SEV CAN - Aigues-Viviers

Envoyé en préfecture le 23/12/2024

Reçu en préfecture le 23/12/2024

Publié le

ID : 079-200041317-20241216-C_94_12_2024-DE



Légende :

REF_PARCELLE

- A0480
- A0481

- PPE VIVIER GACHET
- PPR 4 VIVIER GACHET
- PPR 3 VIVIER GACHET
- PPR 2 VIVIER GACHET
- PPR 1c VIVIER GACHET
- PPR 1b VIVIER GACHET
- PPR 1a VIVIER GACHET
- PPI VIVIER

Lambon

AFAFE Périmètre n°2

Périmètre_VIVIER_GACHET

0 0.5 1 Kilometers